

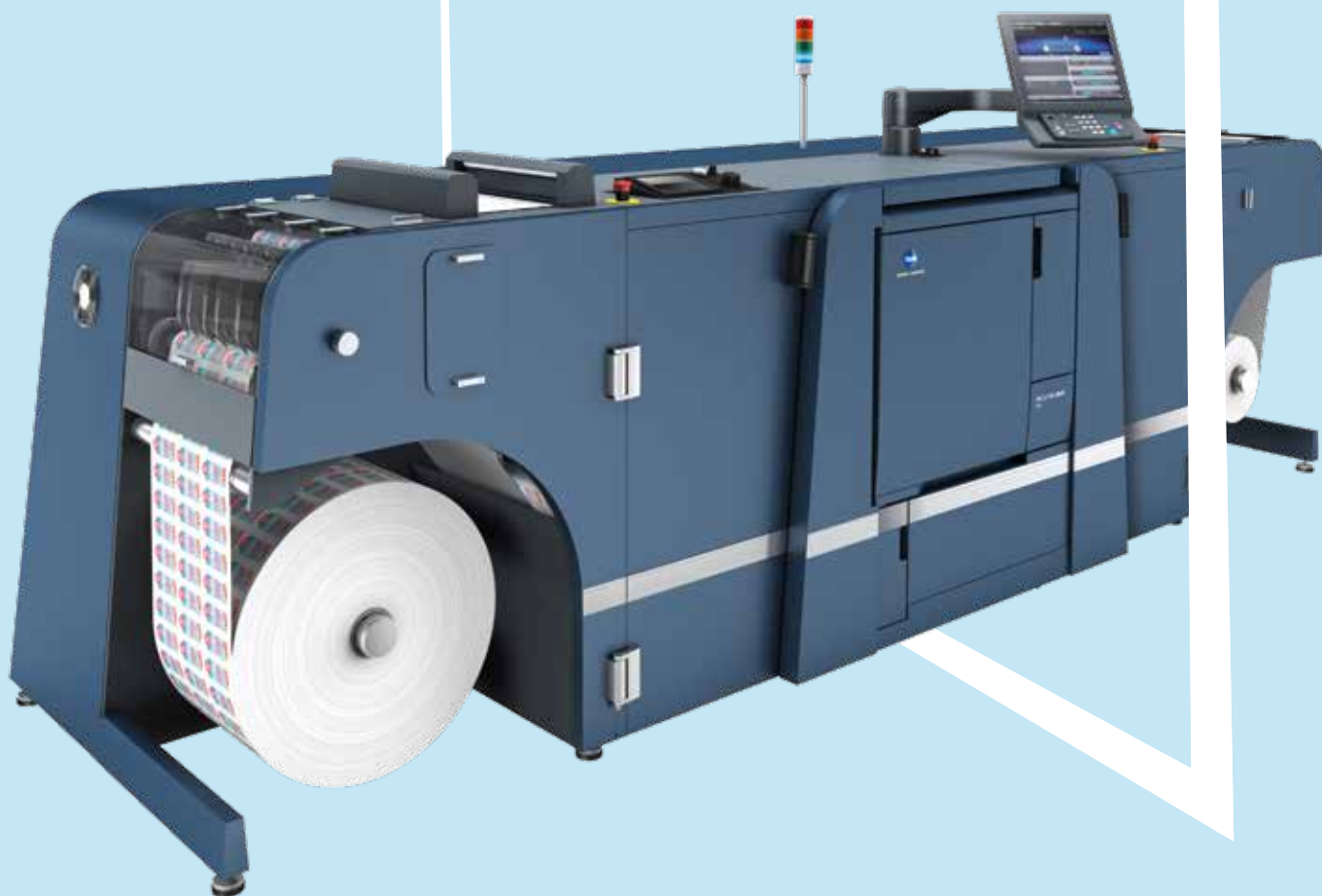


KONICA MINOLTA

AccurioLabel 230

# PRODUZIONE REDDITIZIA DI ETICHETTE IN PICCOLI LOTTI

RETHINK LABEL PRINTING



Giving Shape to Ideas

# PRODUTTIVITÀ ECCEZIONALE E QUALITÀ D'IMMAGINE BRILLANTE

## INTRODUZIONE AccurioLabel 230

**Gli etichettifici e gli stampatori commerciali devono affrontare un numero crescente di lavori di stampa per piccole e medie tirature, che dovrebbero produrre in tempi di lavorazione sempre più brevi. Con la stampa flessografica e offset convenzionale è difficile soddisfare questo tipo di richieste.**

**Invece, grazie alla flessibilità della stampa digitale, questo tipo di lavori possono essere elaborati in modo semplice ed efficiente.**

AccurioLabel 230 è ideale per i fornitori di stampe professionali che desiderano spostare i volumi dalle macchine da stampa convenzionali a quelle digitali, o sono alla ricerca di una soluzione complementare per bilanciare i lavori di altre macchine da stampa digitale. È la risposta alla riduzione delle tirature, alla riduzione dei tempi di consegna, alla personalizzazione.

AccurioLabel 230 offre una produttività eccezionale, una brillante qualità d'immagine e una sorprendente facilità d'uso, il che la rende lo strumento perfetto per diversificarsi in nuovi mercati anche in combinazione con le macchine analogiche esistenti.



# TENDENZE DI MERCATO

## MERCATO IN CRESCITA: IL DIGITALE CONTINUA A CONQUISTARE IL MERCATO DELLA STAMPA DI ETICHETTE

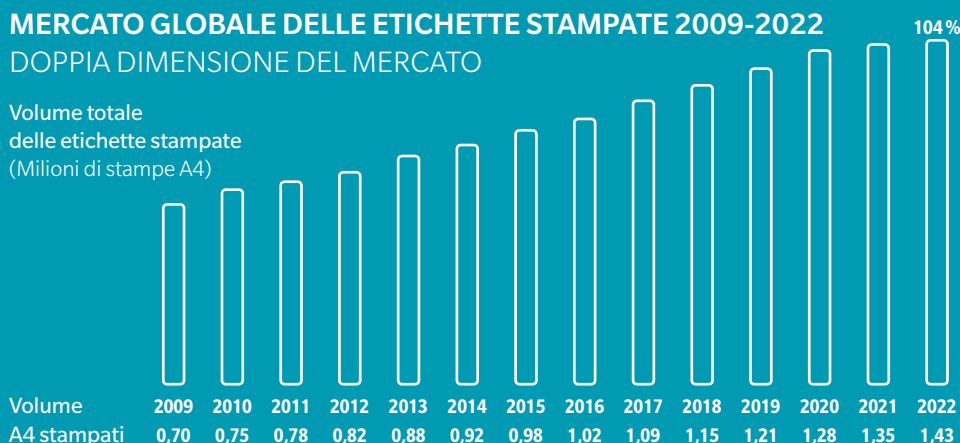
Il mercato della stampa di etichette è considerato uno dei segmenti di mercato che crescerà in futuro. Secondo recenti sondaggi, oltre il 25% delle nuove macchine da stampa di etichette a bobina stretta installate in tutto il mondo, sono digitali.

In termini di valore, il mercato della stampa di etichette è stato di 27,72 miliardi di dollari nel 2012 e raggiungerà i 45,22 miliardi di dollari entro il 2022 con una crescita del 63%.

### MERCATO GLOBALE DELLE ETICHETTE STAMPATE 2009-2022

#### DOPPIA DIMENSIONE DEL MERCATO

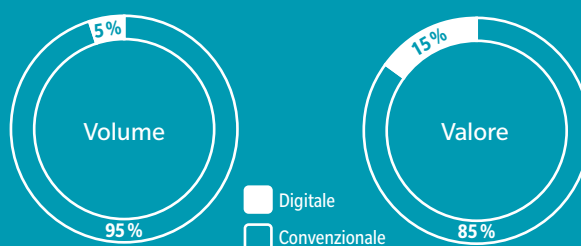
Volume totale  
delle etichette stampate  
(Milioni di stampe A4)



Fonte: Il futuro della stampa di etichette fino al 2022, Smithers Pira

### QUOTA DI MERCATO DELLA STAMPA DI ETICHETTE DIGITALI

Fonte: Investire per la crescita e la redditività WP, Label & Label & Labeling Consultancy, 2016



**MOLTO PIÙ  
REDDITIZIA  
DELLA STAMPA  
CONVENZIONALE**

Il mercato globale delle etichette stampate **crece più del 15% per anno.**

Nel 2020, **40%** delle installazioni mondiali di macchine da stampa di etichette a banda stretta sarà digitale.

**50%** degli etichettifici hanno macchine da stampa digitali.

## QUALITÀ ECCELLENTE

### Risoluzione alla pari con la Offset

- L'eccellente risoluzione di 1.200 dpi x 8 bit produce un'alta qualità di stampa

### Rilevamento della velocità di alimentazione

- Dotata di un encoder che rileva la velocità, la AccurioLabel 230 riconosce la velocità di alimentazione dei supporti garantendo un passo di stampa estremamente accurato

### Sistema Web Cleaning

- Il Web Cleaning System aiuta a rimuovere la polvere o piccole particelle che possono influire sulla qualità di stampa

### Coerenza del Colore

- Tecnologia di controllo delle densità dell'immagine
- Strumenti avanzati di gestione del colore

## ELEVATA PRODUTTIVITÀ

### Velocità di stampa

- La AccurioLabel 230 stampa ad una velocità massima di 23,4 m/min
- La maggior parte delle carte e dei film (PP, PET, YUPO) possono essere stampati alla massima velocità (120 - 160µm di spessore)

### Tempo di riscaldamento

- Nessun tempo di attesa tra un lavoro e l'altro
- Riduce al minimo lo spreco di carta migliorando la redditività

### Facile allineamento della bobina di carta

- La AccurioLabel 230 dispone di guide nastro sia sullo svolgitore che sul ribobinatore per un'alimentazione ottimale e precisa dei supporti



**I TUOI VANTAGGI CON  
AccurioLabel 230  
RETHINK LABEL PRINTING**

## VARIETÀ DI LAVORI DI STAMPA

### Sovrastampa

- Con il kit di ripresa, la AccurioLabel 230 può sovrastampare su supporti prestampati

### Due diverse larghezze carta

- La AccurioLabel 230 può essere adattata a due diverse larghezze di carta tra 250 e 330 mm sostituendo i componenti chiave

### JDF/JMF

- La AccurioLabel 230 è compatibile con JDF/JMF

## FACILITÀ DI UTILIZZO

- Le operazioni di manutenzione della AccurioLabel 230 sono semplici e possono essere eseguite in brevissimo tempo
- Le operazioni che richiedono molto tempo sulle macchine analogiche, come la regolazione del colore, vengono eseguite rapidamente e facilmente su questa macchina da stampa digitale
- Il funzionamento è intuitivo seguendo le istruzioni sullo schermo; non è necessaria una formazione approfondita degli utenti
- Libera l'operatore e gli consente di svolgere altre attività



## ELEVATA COMPATIBILITÀ CON I MEDIA

- Non è necessario un pretrattamento del supporto
- Non sono richiesti supporti speciali

## UNITÀ DI STAMPA FLEXO

- Modulo opzionale per l'utilizzo in retrofit
- Per la stampa del bianco o di qualsiasi altro colore
- Utilizza inchiostri flessografici standard
- Compatibile con AccurioLabel 190 e 230
- La registrazione avviene tramite le tacche ed il sensore di sovrastampa
- Consente una più ampia gamma di applicazioni per la produzione di etichette digital

# APPLICAZIONI SUBSTRATI PER ETICHETTE

Carta adesiva lucida o opaca, YUPO, PET, PP.  
Al momento dell'acquisto di AccurioLabel 230  
viene fornito un elenco esteso di supporti  
autodesivi certificati dei principali fornitori.



## BEVANDE

Crea etichette personalizzate e uniche.



## ALIMENTARE

Per brevi e medie produzioni di  
prodotti locali.



## VINO & ALCOLICI

Crea meravigliose etichette per vini e  
liquori ottenendo una grande qualità  
su carte lavorate non trattate.



## COSMETICA

Prodotti a marchio privato, ecc.



## PRODOTTI PER LA CASA

Permette di produrre facilmente  
diverse versioni della stessa etichetta.



## INDUSTRIALE

Per etichette GHS, prodotti chimici,  
identificazione, ecc.

# AccurioPro Label Impose

## RETHINK LABEL PRINTING

### STAMPA AUTOMATICA DELLE ETICHETTE

Il software AccurioPro Label Impose rappresenta la soluzione perfetta per ottimizzare l'utilizzo dei supporti, evitando il possibile spreco di etichette.

L'applicazione fornisce all'operatore un'interfaccia semplice e intuitiva per l'imposition e per preparare automaticamente i lavori di stampa delle etichette.

Inoltre, gli utenti possono anche generare PDF come base per l'utilizzo dei sistemi di taglio necessari o altri processi di finitura. AccurioPro Label Impose colpisce per il suo flusso di lavoro basato su PDF e la generosa serie di funzioni, che consente agli operatori di gestire molte attività di pre stampa da un'unica stazione di controllo centrale. Lavorando senza problemi con AccurioLabel 230, il software si integra perfettamente con la stampante per etichette Konica Minolta.

#### Vantaggi principali

- Disposizione automatica resa etichette
- Importazione etichette a contenuto variabili (pdf VT)
- Spaziatura fra etichette selezionabile (asse XY)
- Inserimento segni taglio fustella dimensioni personalizzate
- inserimento elementi etichette multiple (Artwork diversi)
- Preparazione per fustellatura e strimenti di finitura



AccurioPro  
LabelImpose

# SPECIFICHE TECNICHE

## RETHINK LABEL PRINTING

### Specifiche del sistema

Tecnologia	Toner elettrofotografica
Risoluzione	1.200 x 1.200 dpi x 8 bit 1.200 x 3.600 dpi equivalent
Larghezza carta	da 250 mm a 330 mm
Massima area di stampa	1.195 x 320 mm
Larghezza frame di stampa	320 mm
Grammatura/spessore del supporto	da 81 a 256 g/m <sup>2</sup>
Supporti possibili	Carta, YUPO, PP, PET
Velocità di alimentazione (velocità di stampa)	23,4 m/min.; 18,9 m/min.; 13,5 m/min.; 9,45 m/min. La velocità dipende dal tipo di carta (velocità standard : 23,4 m/min.)
Dimensioni (L x P x A)	3.869 x 1.141 x 1.478 mm
Peso	942 kg
Controllo bobina	Sistema integrato di guida nastro (BST) su svolgitore e riavvolgitore
Finitura	Possibilità di collegare dispositivi di finitura selezionati

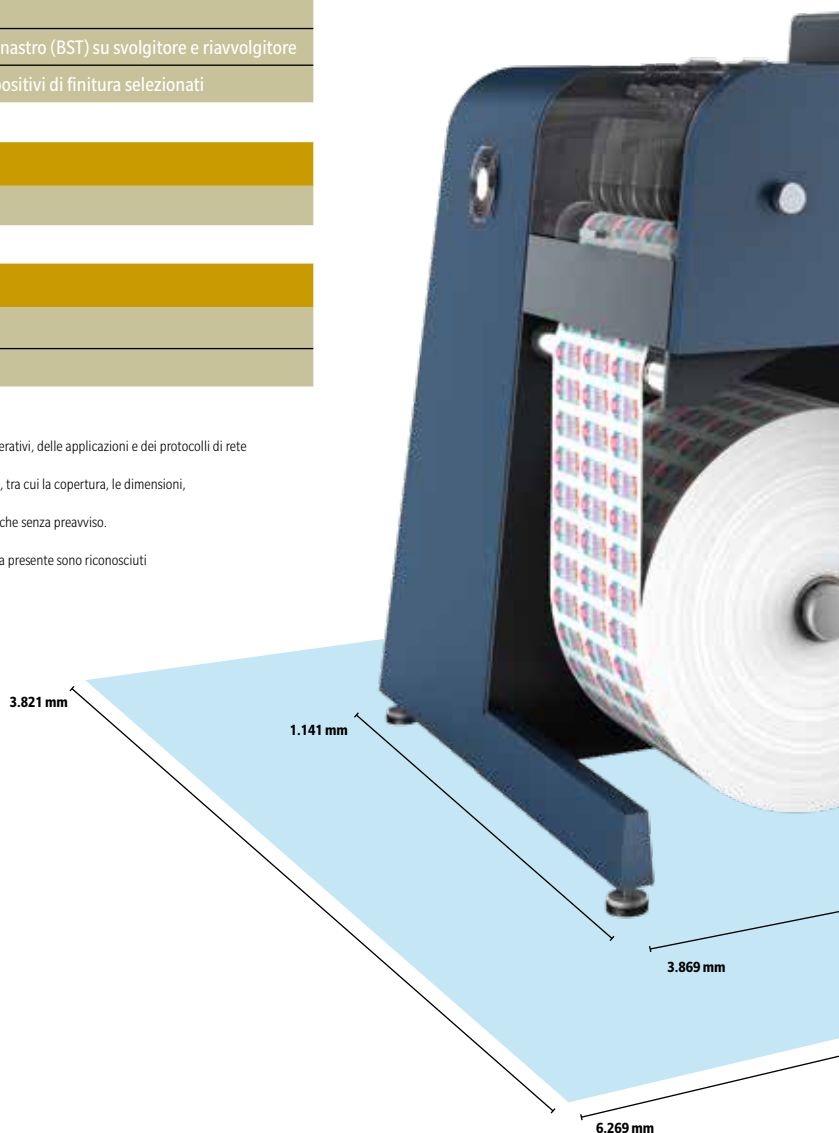
### Controller

Internal Konica Minolta Controller	IC-605B
------------------------------------	---------

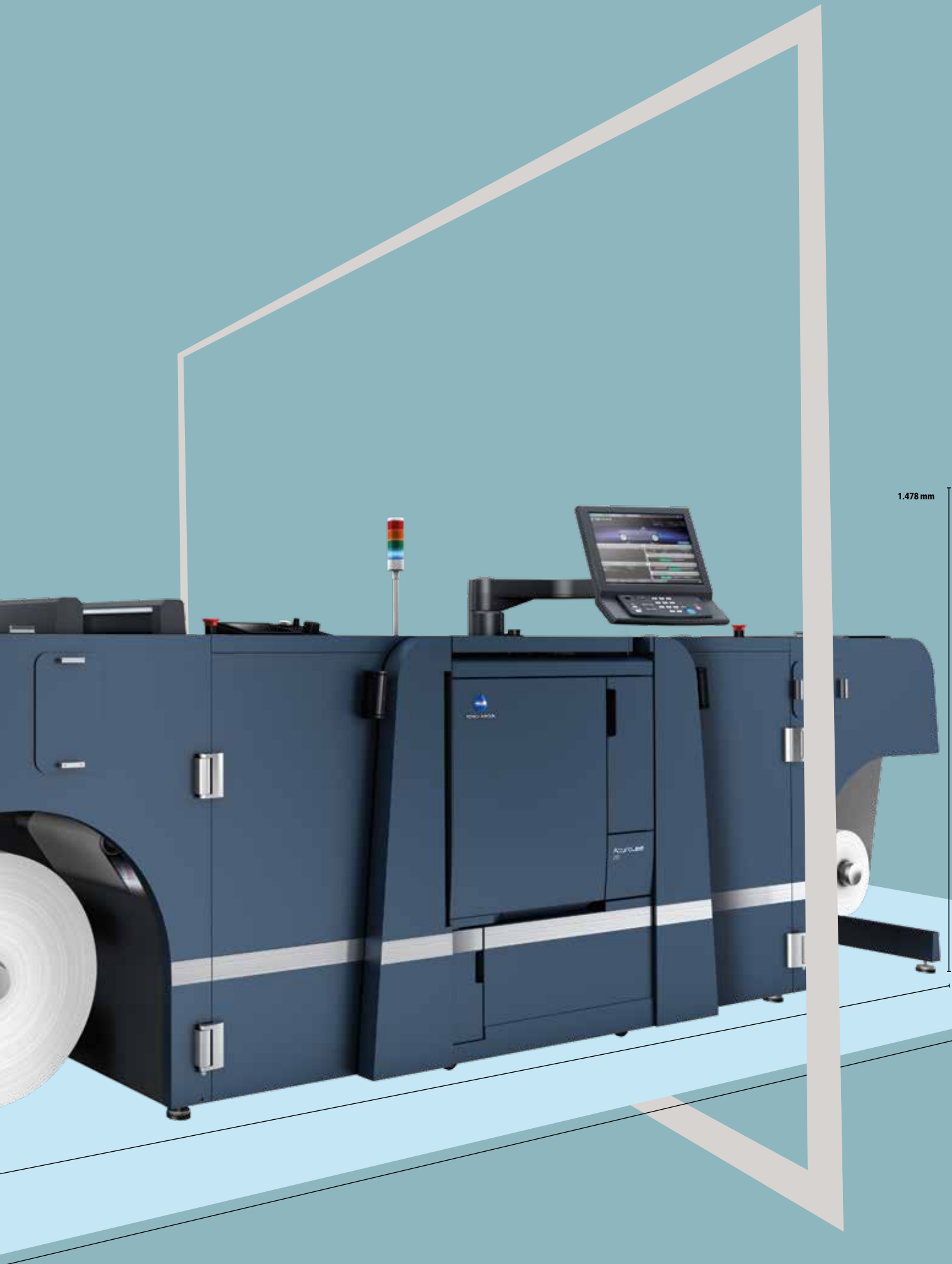
### Flexo Printing Unit

Dimensioni (L x P x A)	1.140 x 1.049 x 1.550 mm
Peso	Approx. 650 kg

- Il supporto e la disponibilità delle specifiche e delle funzionalità elencate varia a seconda dei sistemi operativi, delle applicazioni e dei protocolli di rete nonché le configurazioni di rete e di sistema.
- La durata effettiva di ciascun materiale di consumo varia a seconda dell'uso e di altre variabili di stampa, tra cui la copertura, le dimensioni, il tipo di supporto, la temperatura ambiente e l'umidità.
- Le specifiche si basano sulle informazioni disponibili al momento della stampa e sono soggette a modifiche senza preavviso.
- Konica Minolta non garantisce che tutte le specifiche menzionate siano prive di errori.
- Tutti i marchi e i nomi dei prodotti possono essere marchi registrati o marchi dei rispettivi titolari e con la presente sono riconosciuti







1.478 mm

# 10 BUONE RAGIONI

## PER PASSARE DA UN FLUSSO DI LAVORO ANALOGICO ALLA STAMPA DI ETICHETTE DIGITALI CON AccurioLabel 230.



### 1. PERSONALIZZA IL TUO OUTPUT

AccurioLabel 230 di Konica Minolta consente di stampare immagini e testi variabili, completamente integrati nel flusso di lavoro digitale. Pensa ai molti modi in cui la stampa di etichette personalizzate può aiutare la vostra azienda.



### 2. GESTISCI MOLTEPLICI LAVORI

Le brevi tirature di etichette diverse sono facili e veloci da eseguire, senza tempi di preparazione e di avviamento. La stampa di piccole tirature può essere più efficace e redditizia.



### 3. RIDUCI I TEMPI DI CONSEGNA

Senza tempi di pre stampa, le etichette personalizzate possono iniziare ad essere stampate senza ritardi.



### 4. RIDUCI I COSTI

Pensaci: meno sprechi, zero lastre utilizzate, minimo fabbisogno di manodopera: tutto ciò si traduce in minori costi di gestione e maggiore redditività.



## 5. INGOMBRO MINIMO

AccurioLabel 230 è una macchina da stampa digitale compatta per etichette, capace di adattarsi agli spazi più stretti del vostro ambiente di produzione.



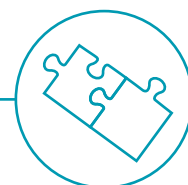
## 6. MIGLIORA L'UNIFORMITÀ

Il controllo completo della gestione del colore assicura l'uniformità sul supporto dall'inizio alla fine dell'intera tiratura.



## 7. SEMPLIFICA IL TUO LAVORO

Il controllo digitale è molto più semplice di quello dei sistemi analogici convenzionali, ed è possibile mettere in coda i lavori direttamente dal pannello di controllo touch screen, rendendo le ristampe più veloci ed economiche.



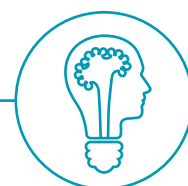
## 8. COMPLEMENTARE ALLE MACCHINE DA STAMPA ESISTENTI

AccurioLabel 230 si integra perfettamente con il flusso di produzione analogica e digitale, consentendoti di spostare le tirature brevi dall'analogico al digitale e di eseguire il bilanciamento del carico dei lavori prodotti in digitale.



## 9. CAMBIO SEMPLICE E VELOCE DELLE BOBINE DI CARTA

I substrati possono essere cambiati semplicemente agganciando un substrato sull'altro. Tutte le impostazioni sono memorizzate nel controller del motore di stampa.



## 10. I VANTAGGI DELL'INNOVAZIONE

La partnership con Konica Minolta sfrutta la potenza delle nostre innovazioni all'avanguardia nella produzione digitale, sostenuta da 100 anni di leadership nella tecnologia ottica e di stampa.



**KONICA MINOLTA**