



Jeti Tauro LED

STAMPANTE INKJET UV IBRIDA DI FASCIA ALTA.

La stampante inkjet UV ibrida di fascia alta, Jeti Tauro LED si affida alla polimerizzazione a LED UV per offrirvi stampe larghe fino a 2,54 metri a sei colori vividi più il bianco o il primer, con una produttività incredibile (fino a 275 m²/h) ed un'automazione all'avanguardia.

Jeti Tauro LED



Outstanding print quality on backlit applications

Fantastiche stampe, produttività incredibile

Stampante inkjet UV ibrida con un sistema roll-to-roll integrato, Jeti Tauro LED si avvale del caricamento automatico continuo per supporti rigidi e flessibili. Le sue applicazioni nel settore del Sign & Display di fascia alta sono infinite – polimerizzazione a LED UV, stampe larghe fino a 2,54 m, velocità di stampa fino a 275 m²/h e innumerevoli applicazioni su supporti rigidi e flessibili. Diventate creativi con gli effetti di stampa; sperimentate una produttività incredibile.

Basata sulla tecnologia del flusso di lavoro Asanti, integrabile con il servizio cloud PrintSphere per lo scambio di dati e ottimizzata per lavorare con gli inchiostri UV ad alta pigmentazione di Agfa, Jeti Tauro LED è pronta per affrontare qualunque sfida. Aspettatevi esclusivamente stampe vivide e di alta qualità che si contraddistinguono ogni volta.

Una stampante ibrida solida

Jeti Tauro LED è una vera stampante ibrida, costruita in maniera robusta per affrontare facilmente carichi di lavoro estremi, con un'operatività 24/7 su un'ampia gamma di substrati rigidi e flessibili. È adatta a substrati larghi fino a 2,54 m ed a supporti rigidi fino a 4 m di lunghezza, vi offre innumerevoli opzioni per creare stampe ad alto impatto visivo. Inoltre, con l'ultimo aggiornamento di Jeti Tauro è possibile utilizzare la polimerizzazione a LED UV.

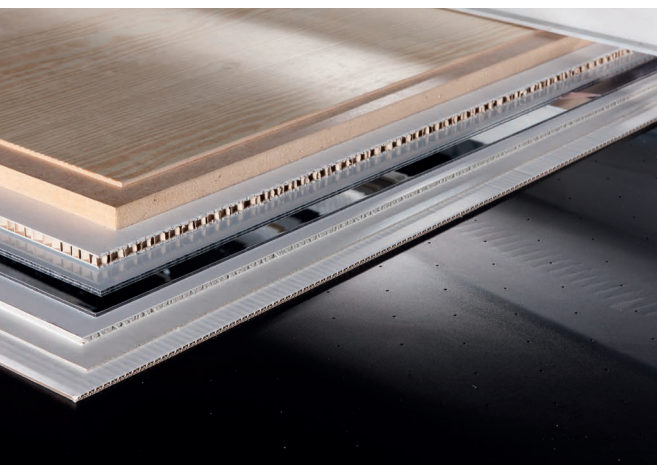




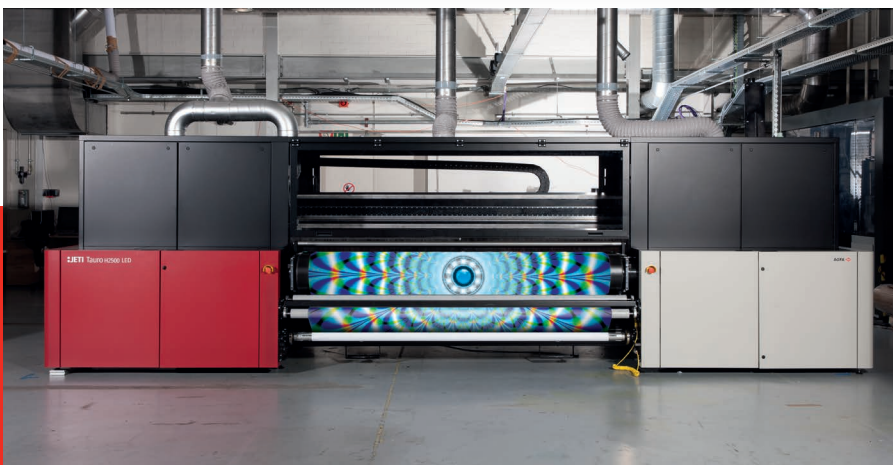
Tecnologia di stampa UV LED

Dotata di lampade UV-LED per il processo di polimerizzazione, Jeti Tauro LED offre una serie di vantaggi sul piano economico, ecologico e di incremento delle vendite:

- I LED sono freddi al tatto e generano una quantità minima di calore, motivo per il quale si prestano a una gamma più ampia di applicazioni di stampa. Consentono di stampare su substrati sensibili al calore, quali lastre sottili, fogli autoadesivi e materiali in PVC flessibili ed elastici.
- La produzione di calore limitata consente una calibrazione estremamente stabile e rende più semplice mantenere i materiali perfettamente planari sotto il carro di stampa, evitando arresti anomali della stampa e costose correzioni.
- Le lampade a LED possono essere accese e spente istantaneamente, senza degradazione dell'intensità. Ciò significa che non ci sono tempi di attesa per il riscaldamento delle lampade o ritardi dovuti al movimento dello shutter. Il risultato? Nessun tempo di attesa, operazioni più rapide e maggiore produttività.
- I LED sono estremamente durevoli. Generano una potenza costante per tutta la loro durata di circa 10.000 ore. Inoltre, un sistema di polimerizzazione a LED UV contiene meno parti meccaniche che richiedano sostituzioni (ad es. shutter e parabole riflettenti), rendendo la tecnologia più vantaggiosa rispetto alle alternative.
- Le lampade a LED hanno un consumo di energia minore rispetto alle lampade ai vapori di mercurio, consentendo un considerevole risparmio energetico.
- Dal momento che le lampade UV-LED non contengono mercurio, non è necessario preoccuparsi dello smaltimento del mercurio o di eventuali costi correlati. Inoltre, le lampade a LED non producono ozono pertanto non sono richiesti impianti di ventilazione dedicati allo smaltimento.



Printing on a wide variety of media



Roll-to-roll standard on board

Produttività incredibile

Con 32 teste di stampa inkjet Ricoh, ognuna con quattro file di ugelli, utilizziamo due colori per testa, questa stampante ibrida esclusiva offre una produttività straordinaria. Aggiungete a questo gli inchiostri Agfa polimerizzabili ai raggi UV e la forma d'onda progettata per lavorare in perfetta armonia con le testine di stampa ed otterrete la perfetta combinazione tra produttività e qualità di stampa superiore. Mentre 24 testine di stampa stampano a colori, 8 sono dedicate alla stampa pre- e post bianco, bianco "sandwich" e/o primer.

La Jeti Tauro LED è integrata nella tecnologia del flusso di lavoro di Agfa Asanti, che a sua volta, integra e migliora tutti i processi, dalla prestampa all'operazioni di produzione, fornendo all'occorrenza anche una soluzione web-to-print completa – Asanti Storefront – pertanto, assicura che sia il lavoro hardware che quello software vengano svolti insieme in maniera fluida.

Stampe eccezionalmente vivide

Che stiate creando applicazioni indoor o outdoor su materiali rigidi o flessibili, la Jeti Tauro LED realizza ogni volta risultati di alta qualità. La sua qualità di stampa superiore deriva dalle testine di stampa all'avanguardia, divise equamente su 8 barre colore.

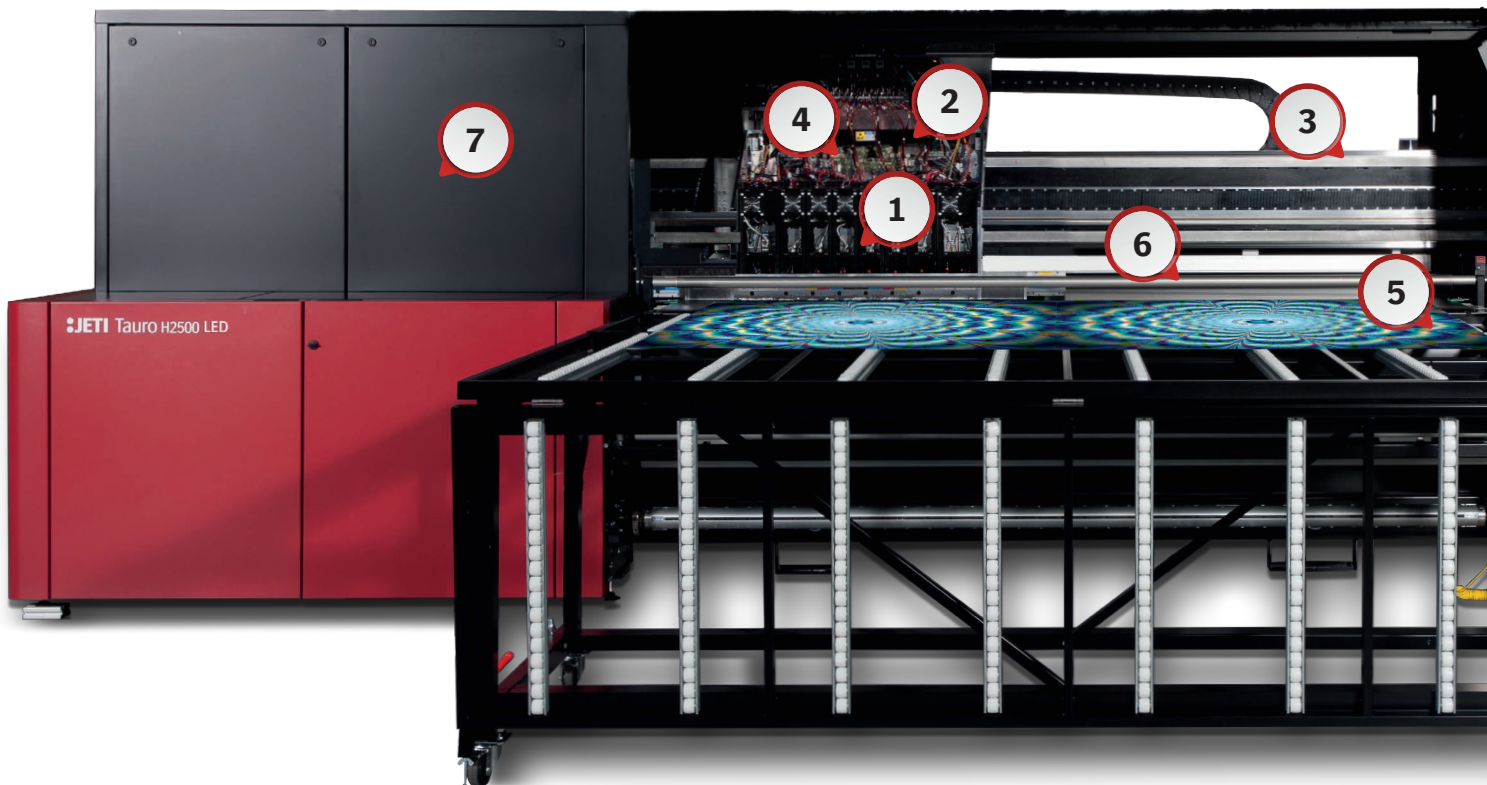
Inchiostri Agfa primi nel settore

La Jeti Tauro LED è progettata specificamente per l'utilizzo con i caratteristici inchiostri Agfa polimerizzabili ai raggi UV, che garantiscono una polimerizzazione ottimale, un ampio gamut colore e un'elevata vivacità del colore. Offrendo un'ottima longevità dell'immagine, un'eccellente resistenza outdoor ed un'eccezionale adesione anche su substrati impegnativi, questi inchiostri UV ad alta pigmentazione offrono ottime performance per un'ampia gamma di applicazioni.

L'estrema precisione di spruzzo degli inchiostri Agfa, offre lo stesso risultato di alta qualità lotto dopo lotto. Il sistema di elementi compatibili di Agfa garantisce la perfetta calibrazione del processo di polimerizzazione secondo la sensibilità degli inchiostri UV, garantendo una fissazione impeccabile dell'inchiostro.

Durabilità negli ambienti esterni

L'utilizzo di una gamma di inchiostri UV LED dedicati di Agfa Graphics, consente a Jeti Tauro LED di coprire un vasto ambito di applicazioni – dalle creazioni outdoor a lungo termine, che necessitano di durabilità extra e resistenza all'usura; ad applicazioni flessibili con un fattore di allungamento superiore al 100%.



1. Carro di stampa dotato di barre antistatiche e sensori di sicurezza.
2. Inchiostri primi nel settore che consentono stampe vivide con il minimo consumo di inchiostro.
3. Trave di acciaio, binari allineati, encoder di codifica, motori lineari e ammortizzatori idraulici, per un movimento preciso ed un perfetto posizionamento del carrello di stampa.
4. Lampade UV-LED con raffreddamento ad aria per la massima efficienza energetica e la stampa su supporti sensibili al calore.
5. Caricamento continuo automatico o manuale dei supporti per la massima produttività.
6. Sistema di movimentazione del tappeto a depressione con controllo del movimento che garantisce il posizionamento estremamente preciso della goccia ed un accurato trasporto dei supporti.

Caratteristiche impressionanti



7. Facile accesso al carro di stampa per semplici operazioni di manutenzione.
8. Design avanzato dell'interfaccia grafica dell'utente (GUI).
9. Controllo tramite pedaliera del processo di stampa, del piano di aspirazione e dei rulli.

MACCHINA DA STAMPA INKJET UV IBRIDA. Solida, affidabile ed estremamente produttiva. Adatta alla stampa sia su supporti rigidi che flessibili.

STAMPA "ROLL-TO-ROLL". Per rotoli fino a un massimo di 2,54 m (100") di larghezza. Per lavori roll-to-roll ad alta tiratura senza intervento dell'operatore.

TECNOLOGIA DI STAMPA UV LED. Le lampade UV-LED per il processo di polimerizzazione offrono notevoli vantaggi in termini di performance, redditività del capitale investito, costi, manutenzione, eco-sostenibilità e ampliamento delle attività.

MODALITÀ LUCIDA E SATINATA. Ottenete un gamut colore ancora più ampio in modalità lucida o satinata, per consentire una riproduzione migliore delle tinte piatte senza perdere in qualità dell'immagine e senza utilizzo extra di inchiostro.

QUALITÀ LEADER NEL SETTORE. Qualità di stampa straordinaria in una configurazione a sei colori (CMYKLCm) più il bianco e/o primer. Le 32 teste di stampa e la dimensione della goccia di 7 pl permettono la produzione di immagini eccezionali, ricche di dettagli e di testi nitidi, anche con i caratteri più piccoli (4 punti).

DESIGN AVANZATO DELL'INTERFACCIA GRAFICA DELL'UTENTE. L'interfaccia grafica dell'utente (GUI) di Jeti di Agfa Graphics fornisce il massimo in termini di funzionalità: ritaglio, rotazione, nesting automatico, modularizzazione, stepping, salvataggio dei parametri dei lavori per ristampe e così via, il tutto senza bisogno di eseguire nuovamente la rasterizzazione del file.

INTEGRATA IN ASANTI. Jeti Tauro LED è fornita di default con Asanti ed è concepita per integrarsi alla perfezione con l'intero flusso di lavoro Asanti, rimanendo comunque aperta a RIP di terze parti.

INTEGRABILE CON PRINTSPHERE. Per l'automazione della produzione, lo scambio di dati in tutta semplicità e l'archiviazione sicura delle informazioni.

CONTROLLO DINAMICO DELL'ASPIRAZIONE. Grazie al materiale del nastro accuratamente selezionato, ai fori di aspirazione posizionati perfettamente e al controllo intelligente della potenza di aspirazione, il processo di stampa procede senza ostacoli e in maniera efficiente – che stiate stampando su un supporto rigido o roll-to-roll.

AUTOMAZIONE 3/4. Con questa funzione opzionale è possibile incrementare la produttività riducendo i tempi di inattività ed aumentando l'efficienza.

Colori vividi

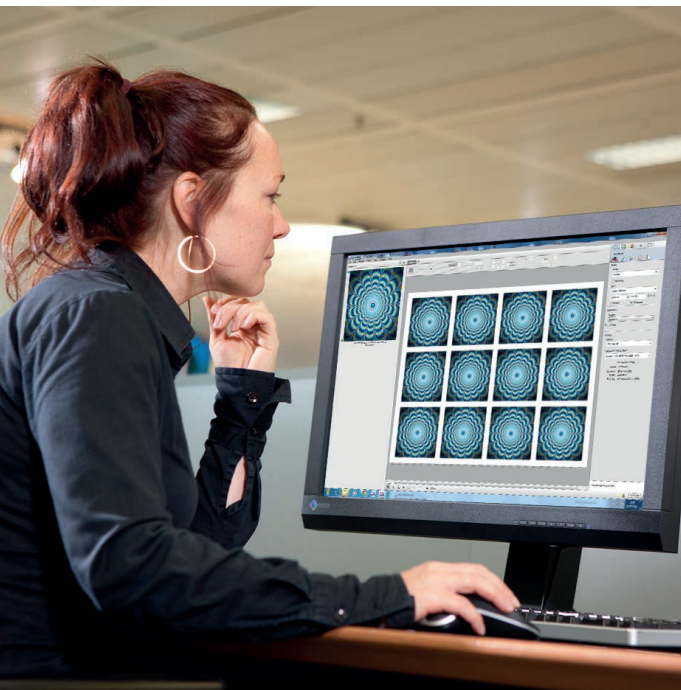
INCHIOSTRI AGFA PRIMI DELLA CLASSE. Il più ampio gamut colore combinato con il più basso consumo di inchiostro per metro quadrato, assicurano un'adesione eccellente ed un'asciugatura rapida. Adatti a tutti i tipi di applicazioni da interno o da esterno, su supporti flessibili o rigidi, rivestiti e non.

INCHIOSTRI A LED POLIMERIZZABILI AI RAGGI UV. Sempre perfetti, ideali per la stampa su substrati sensibili al calore. Progettati specificamente per essere compatibili con la tecnologia di stampa UV-LED, che aumenta la redditività del capitale investito, riduce i costi, consente l'ampliamento delle attività e contribuisce alla salvaguardia dell'ambiente.

SISTEMA AVANZATO DI GESTIONE DELL'INCHIOSTRO BIANCO. Per la stampa pre o post-bianco e del bianco "sandwich" nelle applicazioni "spot o fill" (riserve o su tutto il documento), anche per la stampa su rotoli. Nessuna ostruzione delle teste grazie al ricircolo costante dell'inchiostro nel sistema di alimentazione.

OPZIONE PRIMER. Opzione di fabbrica per un'adesione e una durabilità ancora migliori su substrati difficili.

SISTEMA DI ALIMENTAZIONE DELL'INCHIOSTRO PULITO ED ERGONOMICO. Serbatoi da 8 litri per colore. Il sistema di riconoscimento automatico (RFID) assicura la corretta alimentazione di inchiostro alle teste di stampa.



Colori vividi e prestazioni elevate

Integrata in Asanti

Jeti Tauro LED è basata sul software Asanti di Agfa Graphics, dedicato alla gestione del flusso di lavoro di grande formato, che controlla l'intero processo di stampa, dalla pre stampa alla produzione alla finitura. Pertanto, questa stampante semplifica, ottimizza e automatizza quanti più passaggi possibile, offrendo una soluzione ad alte prestazioni per una maggiore produttività. Inoltre, gli algoritmi intelligenti di Asanti riducono il consumo di inchiostro e, di conseguenza, i costi e l'impronta ecologica.

L'integrazione completa di Asanti per la gestione dei file, la gestione del colore e la verifica preliminare assicura che i lavori saranno privi di errori e pronti per essere inviati ai dispositivi di output di grande formato appropriati. Asanti è integrato da Asanti StoreFront, una soluzione web-to-print che consente di creare e gestire negozi online ed elaborare automaticamente gli ordini di stampa.

Integrabile con PrintSphere

La stampante avanzata Jeti Tauro LED, connessa ad Asanti, si integra perfettamente anche con PrintSphere, il servizio cloud di Agfa Graphics progettato per automatizzare la produzione, semplificare la condivisione dei file e archiviare i dati in tutta sicurezza. Questo servizio cloud integrabile, offre ai fornitori di servizi di stampa un metodo standardizzato per automatizzare i flussi di lavoro e semplifica lo scambio di dati con clienti, colleghi, freelancer, altri reparti e altre soluzioni Agfa.

Ampio gamut colore, indipendentemente dal supporto

Gli inchiostri UV prodotti da Agfa vantano un ampio gamut colore e un'elevata vivacità del colore nelle applicazioni da interno e da esterno. Grazie all'eccellente adesione che riescono a offrire, questi inchiostri sono l'opzione migliore in termini di flessibilità, longevità dell'immagine e resistenza negli ambienti esterni. Tutti i nostri inchiostri UV (sia il bianco che i colori) offrono una performance di getto stabile e producono gli stessi risultati di elevata qualità.



Point-of-sales applications – impressive color gamut



Jeti Tauro LED - Inkssection

Anchiosi LED polimerizzabili ai raggi UV di Agfa: sempre impeccabili

Basati sulla tecnologia LED, i nostri inchiostri UV-LED appositamente formulati possono stampare su substrati sensibili al calore, consentendo di ampliare la gamma di possibili applicazioni. Personalizzati e versatili, sono sviluppati con una particolare attenzione sia ai vari supporti per cui sono progettati, sia alle specifiche di diverse stampanti industriali. I nostri inchiostri per supporti flessibili, per esempio, sono perfetti per i materiali elastici e pieghevoli.

Stampe vivide, basso consumo di inchiostro

Grazie all'elevata pigmentazione dei nostri inchiostri e ai vantaggi degli algoritmi di Asanti, il consumo di inchiostro per metro quadrato è il più basso del mercato. Inoltre, questa tecnologia di dispersione dei pigmenti "thin ink layer" non implica alcun compromesso sulla qualità delle stampe prodotte da Jeti Tauro LED. Questa tecnologia non solo produce stampe accattivanti, ma contribuisce anche a salvaguardare l'ambiente e risparmiare sui costi. In breve, questi inchiostri offrono il rapporto qualità/prezzo migliore possibile.

Stampa del bianco e gestione dell'inchiostro avanzate

The Jeti Tauro LED supporta la stampa del bianco in più modalità (per es. pre- e post-bianco e bianco "sandwich") su supporti sia rigidi che in rotoli. Grazie alla sua funzionalità di miscelatura, la macchina tiene sempre in movimento l'inchiostro bianco. Le linee di inchiostro nel sistema di alimentazione dell'inchiostro sono in circolo costante – sino alle teste di stampa termo-controllate – limitando il rischio di ostruzioni.

Opzione primer per una tensione superficiale migliore

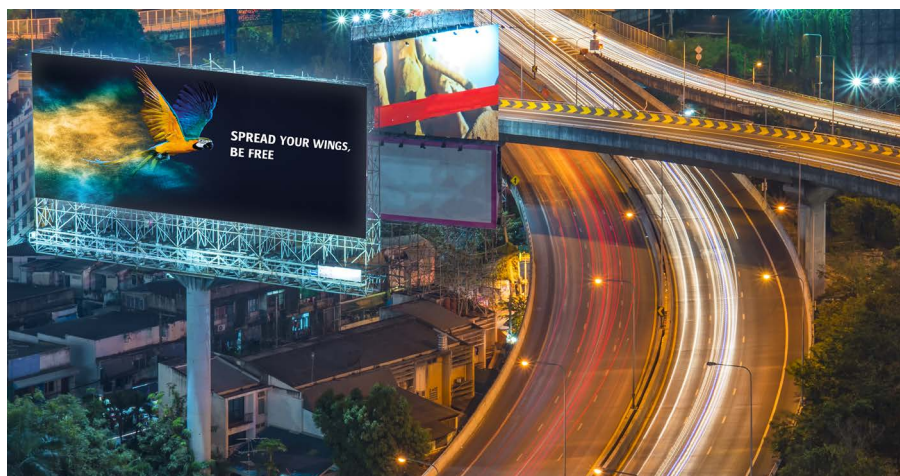
I substrati difficili come polipropilene, PMMA/acrilico, polistirene, ecc. possono creare problemi di adesione e resistenza nella stampa inkjet. È qui che l'opzione primer di Jeti Tauro LED entra in azione. Un primer depositato rapidamente assicura risultati di stampa migliori – sia come "fill" (riempimento) o "maschera" (a spot). La formulazione del primer UV è ottimizzata per le teste di stampa Ricoh incorporate nella stampante Jeti Tauro LED. Inoltre, essendo applicato in percentuali a bassa copertura, il primer influenza in misura minima il costo per metro quadro del prodotto finito.

Ampia gamma di applicazioni s

Essendo una stampante ibrida versatile, la Jeti Tauro LED stampa su un'ampia gamma di supporti: banner, poster, segnaletica (ad es. informazioni sul traffico o industriali), pannelli espositivi, AgfaJet Paper (POP), menabò, pannelli retroilluminati o illuminati frontalmente, autoadesivi (etichette), ecc. Può anche essere usata per applicazioni specializzate come legno, riproduzioni artistiche, bomboniere, decorazioni architettoniche e d'interni e molto altro ancora.



Outdoor communication



Dedicated inks for in- and outdoor applications

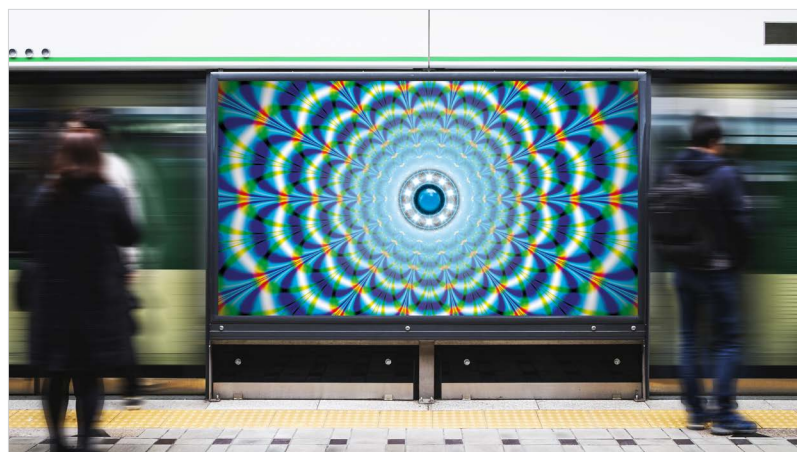
Automatizzata per la massima comodità ed efficienza

Caricamento automatico del supporto

Jeti Tauro LED è dotata come equipaggiamento standard di tavoli di lavoro per il caricamento manuale dei supporti, perfetti per le tirature più brevi. Consente inoltre il caricamento dei supporti in un unico flusso continuo, per la massima comodità, efficienza e produttività.

Caricamento e scaricamento automatici

Per tirature di grandi dimensioni o tirature con lotti a più supporti, il sistema di caricamento e scaricamento automatico della Jeti Tauro LED ottimizza la produttività. Quando viene eseguito l'upgrade con un caricatore automatico del supporto (ABF), la macchina può gestire automaticamente fino a 4 pannelli, riducendo i tempi di inattività e aumentando l'efficienza della produzione fino al 30%. Mentre uno dei lavori è in stampa, il successivo viene preparato. La stampa su pannelli paralleli fino a un massimo di 4 elementi aumenterà ancora di più la produttività.

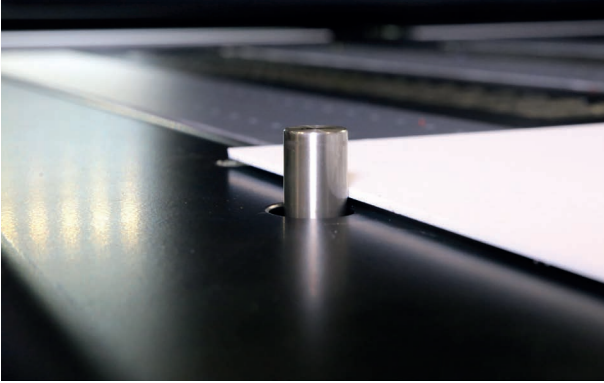




1. Caricamento semplice ed accurato di un massimo di 4 pannelli allo stesso tempo.
2. L'unità di scarico consiste in un ripiano trasportatore motorizzato, di un sistema "pick & place" e di un impilatore a forbice fino a un massimo di 4 lotti.
3. La GUI della Jetti Tauro LED gestisce l'ABF – per un'operazione semplice e lineare.
4. Il caricatore automatico del supporto (ABF) si trova nel lato di alimentazione della macchina per una maggiore produttività.
5. Ripiano estendibile per sostenere supporti lunghi fino a 1,85 m.
6. Grazie ai colori vividi ed alla tecnologia "thin ink layer" degli inchiostri Agfa, Jetti Tauro LED offre il gamut cromatico più ampio e il minor consumo di inchiostro.

Opzione di automazione 3/4

Caricamento automatico del supporto (ABF)



I **Pin di registro** garantiscono un allineamento accurato del supporto (fino a 1 mm), il che è particolarmente importante nella stampa fronte-retro. Il software Asanti di Agfa seleziona automaticamente una configurazione per il set di Pin, a seconda delle dimensioni del supporto.



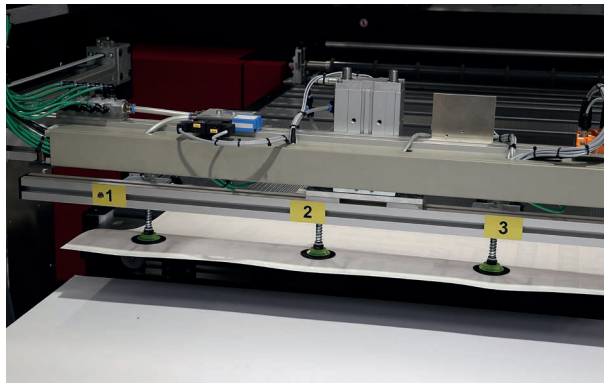
I **nastri aspiranti** dell'ABF di Jeti Tauro sono sempre perfettamente allineati e caricano agevolmente il supporto in macchina. Numerosi rulli di rilascio sul retro del piano di lavoro supportano questo processo di caricamento. Mentre un materiale viene stampato, i nastri aspiranti sul lato anteriore vengono spenti per consentire il caricamento del supporto successivo.



Il **caricatore automatico del supporto (ABF)** gestisce fino a un massimo di 4 supporti affiancati, per una lunghezza massima di 1,85 m. È possibile utilizzare il bypass per supporti più lunghi (fino a un massimo di 4 m).



L'**interfaccia grafica dell'utente (GUI)** di Jeti Tauro LED gestisce l'ABF ed assiste l'operatore nel caricamento corretto dei supporti.



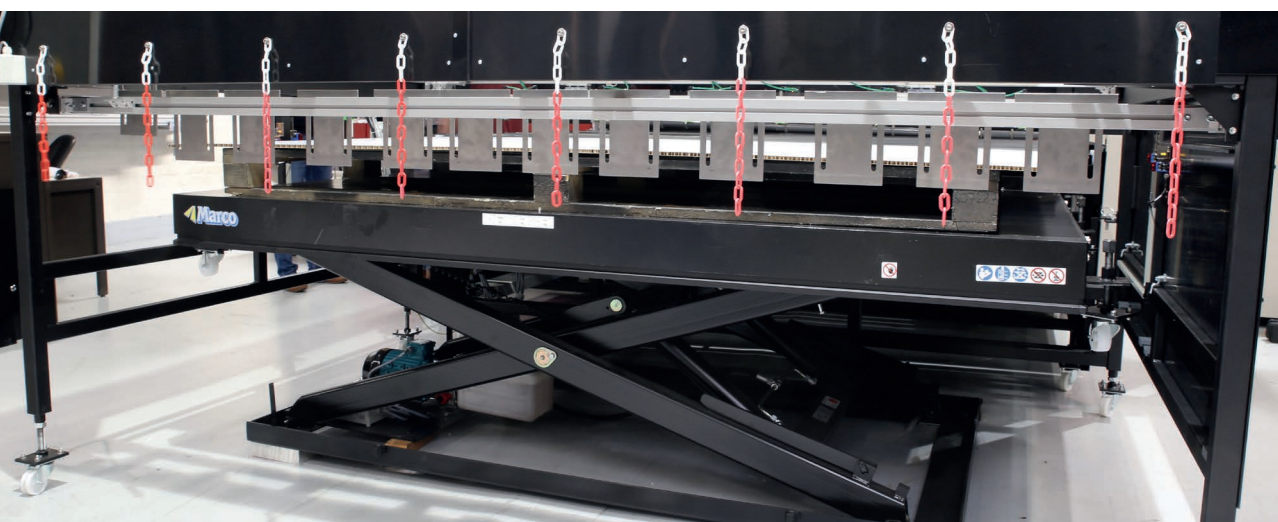
Unità di scaricamento

Ripiano trasportatore motorizzato

- Configurazione semplice dell'unità di scaricamento tramite la GUI lineare di Jeti Tauro LED.
- I materiali stampati vengono spostati in avanti e pressati contro il ripiano trasportatore tramite rulli di trascinamento.
- Sistema "pick & place" a ventose solleva i materiali stampati e li trasferisce direttamente su un pallet per la spedizione.

Impilatore a forbice

- Gestisce fino a 4 lotti, spostando i pallet verso l'alto per uno scarico dei supporti senza problemi.
- Si muove in alto e in basso automaticamente, in perfetta sincronia con la velocità di stampa, lo spessore dei materiali e le specifiche delle dimensioni.
- Possibilità di inclinare le alette all'estremità dell'unità di scarico per materiali sovradimensionati (> 1,85 m), ottenendo spazio extra per materiali che si protendono oltre il pallet.



| MODELLI | |
|---|--|
| Quattro configurazioni, a seconda delle applicazioni da gestire. | Jeti Tauro H2500 LED 6C – 6 colori (24 testine) |
| | Jeti Tauro H2500 LED 6C W4 – 6 colori + bianco (28 testine) |
| | Jeti Tauro H2500 LED 6C W8 – 6 colori + bianco (32 testine) |
| | Jeti Tauro H2500 LED 6C W4 P2 – 6 colori + bianco + primer (30 testine) |
| SPECIFICHE DEI MATERIALI E DELLA STAMPA | |
| Supporti rigidi | |
| Larghezza massima | 2,54 m (100" o 8,33 ft) - Su ABF e Unloader: 2540 mm |
| Lunghezza massima | 4,0 m (157,5" o 13,1 ft) Con automazione 3/4: fino a 1,85 m (6,07 ft) (fino a un massimo di 4 m in modalità bypass [13,12 ft]) |
| Formato minimo | F.to minimo con ABF: 500 x 700 mm (orizzontale) - DIN A3, 29,7 x 42 cm (11,7 x 16,1") |
| Spessore | Min. 0,2 cm (80 mil) – max. 5 cm (1,97") (in base al materiale) |
| Peso massimo | 10 kg/m ² , con un massimo di 60 kg distribuiti in maniera uniforme sul piano di lavoro Sull'ABF: peso massimo 10kg/m ² per un totale di 43 kg Fogli: da 200 gr/m ² in su |
| Stampa al vivo | Sì. In combinazione anche con la stampa su supporti paralleli. |
| Materiali flessibili | |
| Larghezza massima | 2,54 m (100" o 8,33 ft) |
| Lunghezza massima | Dipendente dal peso totale del rotolo |
| Spessore | Min. 0,2 mm (8 mil) - max. 3,2 mm (118 mil) (in base al materiale) |
| Peso massimo | 100 kg (220 lbs) |
| Diametro esterno massimo del rotolo | Supporto per materiali a bobina con rullo interno da 76 mm (3"), diametro esterno massimo di 360 mm (14") |
| Materiali flessibili per la stampa al vivo | Sì (escludendo l'utilizzo dei media feed support) |
| PRODUTTIVITÀ (con ABF in base alla dimensione e al numero dei supporti) | |
| Modalità Express | Fino a 275 m ² /h (2960 ft ² /h) |
| Modalità Production | Fino a 138 m ² /h (1485 ft ² /h) |
| Modalità Standard | Fino a 69 m ² /h (742 ft ² /h) |
| Modalità High quality | Fino a 62 m ² /h (667 ft ² /h) |
| Modalità high Definition | Fino a 41 m ² /h (441 ft ² /h) |
| SUPPORTI | |
| Tipi di supporti | Materiali rigidi e flessibili (consultate il vostro referente Agfa Graphics di zona per un elenco dettagliato) |
| TESTINE DI STAMPA E INCHIOSTRI | |
| Testine di stampa | Ricoh MH piezoelettriche |
| Inchiostro | CMYKLCm + bianco e primer |
| QUALITÀ DEL TESTO E DELLE IMMAGINI | |
| Qualità dell'immagine | Risoluzione fino a 1016 x 1200 dpi in alta definizione |
| Stampa ad alta qualità | Fino a 725 x 1200 dpi (8-passi) |
| Qualità del testo | 4 punti |
| DIMENSIONI E PESO DELLA MACCHINA | |
| Dimensioni della macchina da stampa (A x P x L) | 2,0 m x 1,92 m x 6,83 m (6,56 ft x 6,29 ft x 22,4 ft) |
| Dimensioni dell'ABF (A x P x L) | 1,1 m x 2,96 m x 2,26 m (3,61 ft x 9,71 ft x 7,41 ft) senza prolungamento 1,1 m x 2,96 m x 3 m (3,61 ft x 9,71 ft x 9,84 ft) con prolungamento |
| Dimensioni dell'unità di scaricamento (A x P x L) | 1,6 m (max) x 3,2 m x 4,6 m (5,25 ft x 10,5 ft x 15,09 ft) |
| Peso della stampante flatbed con unità "roll-to-roll" | 4100 kg (9039 lbs) |
| Peso ABF | 1100 kg (2425 lbs) |
| Peso scaricatore | 1120 kg (2469 lbs) |
| CONDIZIONI AMBIENTALI | |
| Temperatura | tra 16 e 25 °C |
| Umidità relativa | Tra 40 e 60% |
| ELETTRICITÀ E ARIA COMPRESSA | |
| Elettricità | Motore: 400-480 VAC, trifase, 50/60 Hz, 63 A ABF: 400-480 VAC, trifase, 50/60 Hz, 32 A |
| Aria compressa | Min. 6 bar (87 PSI) (anche per ABF e Unloader) |
| INTEGRAZIONE DEL SISTEMA CON RIP / SOFTWARE DEDICATO ALLA GESTIONE DEL FLUSSO DI LAVORO | |
| Asanti, StoreFront, PrintSphere, RIP di terze parti | |

www.agfagraphics.com