

Roland VersaCAMM VS-i

PLOTTER STAMPA & TAGLIO DA 76 CM FINO A 160 CM.

Panoramica

La serie di periferiche stampa & taglio VersaCAMM VS-i si compone di tre modelli con differenti luci di stampa: VS-640i da 64 pollici pari a 1625 mm, VS-540i da 54 pollici pari 1371 mm e VS-300i da 30 pollici, pari a 762 mm. Con la serie VS-i, Roland propone agli operatori una periferica che coniuga tutta l'esperienza tecnologica frutto di tanti anni di ricerca accanto agli operatori, un'usabilità e affidabilità del prodotto senza pari e una resa qualitativa sempre eccellente nella stampa dei diversi materiali. Equipaggiata con la nuova serie d'inchiostri ECO-SOL MAX3,

VersaCAMM VS-i include il carico frontale degli inchiostri e la correzione del taglio dopo la stampa durante le fasi di lavorazione. Include il RIP Roland VersaWorks™ per la gestione completa della stampa, delle librerie Pantone™ e di quelle metallizzate. Permette il calcolo dell'inchiostro ed è completamente in italiano.

Con VersaCAMM VS-i è compreso anche il sistema di messaggistica On-Support, che informa l'operatore dello status della macchina.

Il sistema di stampa & taglio

Proprio lo stampa & taglio della grafica durante la stampa su materiali adesivi è uno dei valori aggiunti di VersaCAMM VS-i. Che cosa significa una periferica di stampa & taglio? Semplicemente che oltre alla funzione di stampa, tipica di una periferica di grande formato, si ha la possibilità di scontornare esattamente la grafica quando

si stampa su vinile adesivo. In questo modo l'operatore ha tre periferiche in una: solo stampa, per stampare sui tantissimi materiali oggi disponibili dai molteplici produttori. Solo taglio, per creare scritte adesive con vinile colorato. Stampa & taglio, per fare grafiche adesive di ogni forma e colore.

Applicazioni

Con VersaCAMM VS-i l'operatore può creare un'ampia serie di applicazioni grafiche tra cui citiamo, banner da uso interno ed esterno, poster, grafiche con effetti metallizzati, adesivi ed etichette anch'esse metallizzate, grafiche da vetrina su supporti trasparenti, materiali per il wrapping fino a stampe d'arte su

tele canvas e carte artistiche. Sono disponibili più di quaranta materiali differenti in commercio dai maggiori costruttori con cui è possibile realizzare più di cinquanta applicazioni grafiche per andare su oltre cinquanta mercati differenti.

PERSONALIZZAZIONI PUNTO VENDITA



GRAFICHE DA INTERNO



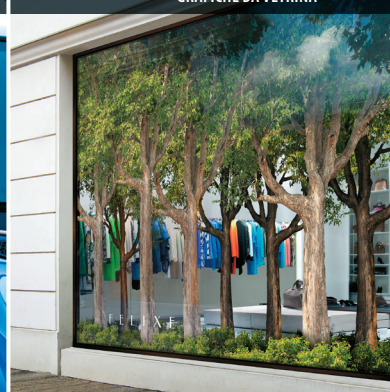
ETICHETTE



CAR WRAPPING



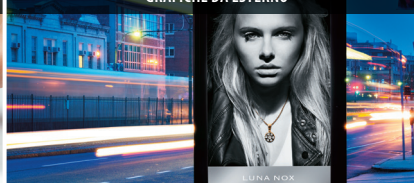
GRAFICHE DA VETRINA



ADESIVI



GRAFICHE DA ESTERNO



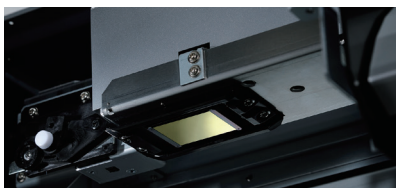
Software RIP Roland VersaWorks Dual



VSi è equipaggiata con il software RIP Roland VersaWorks Dual, per il controllo completo della stampa. L'interfaccia video di VersaWorks Dual è molto intuitiva e l'operatore può così iniziare immediatamente a produrre. VersaWorks Dual è creato direttamente da Roland in modo da sfruttare al meglio le caratteristiche della periferica. Il motore grafico di VersaWorks Dual consente una grande stabilità del sistema ed un'elevata capacità di elaborazione. Grazie alla rasterizzazione a 16 bit la qualità delle sfumature è eccellente. VersaWorks Dual gestisce il dato variabile che consente

di creare una serie di grafiche, ognuna personalizzata con una foto ed un testo diverso, prelevabili direttamente da un database. VersaWorks Dual permette di gestire i diversi layout di stampa e le combinazioni CMYK, bianco e metallico. VersaWorks Dual permette il calcolo del consumo d'inchiostro per ogni singolo file stampato in modo che si possa determinare il costo vivo della stampa. Inoltre, VersaWorks Dual calcola in anticipo il tempo di stampa di ogni file in modo da poter meglio gestire la coda dei lavori.

Particolarità operative



Il carico cartucce frontale facilita l'operatore nella sostituzione delle cartucce e riduce l'ingombro della macchina. È possibile regolare "on-the-fly" il registro tra stampa & taglio in fase di lavorazione, intervenendo su stampe complesse, dove il materiale è sottoposto a stress. Le evolute testite gold plated permettono di gestire la

dimensione della goccia fino a 7 formati e assicurano l'uso più adatto al tipo di stampa. VersaCAMM VS-i è collegabile alla rete ethernet, che permette di posizionare liberamente la periferica, senza limiti di cavo o di posizione del PC. Disponibile il riavvolgitore opzionale TUC-2 per riavvolgere il rotolo in automatico.

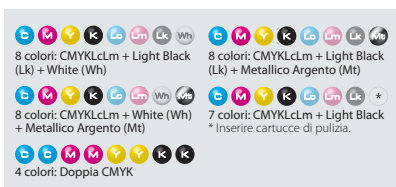
Inchiostri ECO-SOL MAX3



Gli inchiostri Roland ad alta definizione ECO-SOL MAX3, nickel free sono disponibili in 9 colori quali: quadricromia CMYK, light ciano, light magenta, bianco, metallico. Oltre al light black, che nelle stampe fotografiche permette di ottenere grigi perfetti e incarnati e passaggi tonali morbidi.

Il bianco e metallico di ultima generazione, hanno una coprenza migliorata e consentono stampe più veloci. Le cartucce del CMYK LcLm e Lk sono da 440cc, quelle del bianco e metallico da 220cc. Incluso il sistema esclusivo di riciccolo Roland che abbatte i costi di manutenzione.

Combinazioni d'inchiostro



Le configurazioni d'inchiostro sono cinque:

- CMYK, Light ciano, Light magenta, Light black e bianco (CMYKLcLmLk+Wh);
- CMYK, Light ciano, Light magenta, Light black e metallico argento (CMYKLcLmLk+Mt);
- CMYK, Light ciano, Light magenta, Light black e metallico argento (CMYKLcLmLk+Mt);

- CMYK, Light ciano, Light magenta, bianco e metallico argento (CMYKLcLm+Wh+Mt);
- CMYK, Light ciano, Light magenta e light black (CMYKLcLmLk);
- doppia quadricromia CMYK (CMYK+CMYK).

Roland DG si riserva il diritto di apportare modifiche a specifiche, materiali o accessori senza preavviso. La produzione effettiva può variare. Per una qualità produttiva ottimale, può essere necessario eseguire operazioni di manutenzione periodica a componenti di particolare rilevanza. Vi preghiamo di contattare il vostro distributore Roland DG per maggiori dettagli. Nessuna garanzia applicata diversa da quella espressamente menzionata. Roland DG non si assume alcuna responsabilità in caso di danni diretti o indiretti, prevedibili o imprevedibili, causati da difetti dei suoi prodotti. PANTONE® appartiene a Pantone LLC. Tutti gli altri marchi commerciali appartengono ai rispettivi proprietari. La riproduzione e l'uso di materiale protetto da diritti d'autore è regolato dalle leggi locali, nazionali e internazionali. I clienti sono tenuti al rispetto di tutte le leggi applicabili e sono ritenuti responsabili in caso di eventuali violazioni. Roland DG Corporation ha concesso in licenza la tecnologia MMP da TPL Group.

Imagine.  Roland

RIVENDITORE AUTORIZZATO:

Roland DG Mid Europe S.R.L.: via L. Da Vinci, 1/b Zona Industriale - 63075 Acquaviva Picena (AP) - ITALIA

Area Commerciale: Call Center +39 0735 586558 - dme-dgsales@rolanddg.com

Area Tecnica: Call Center +39 0735 586565 - Fax +39 0735 576176 - dme-dgservice@rolanddg.com

www.rolanddg.it