

Texart

Multi-Function Direct & Indirect Sublimation Printer

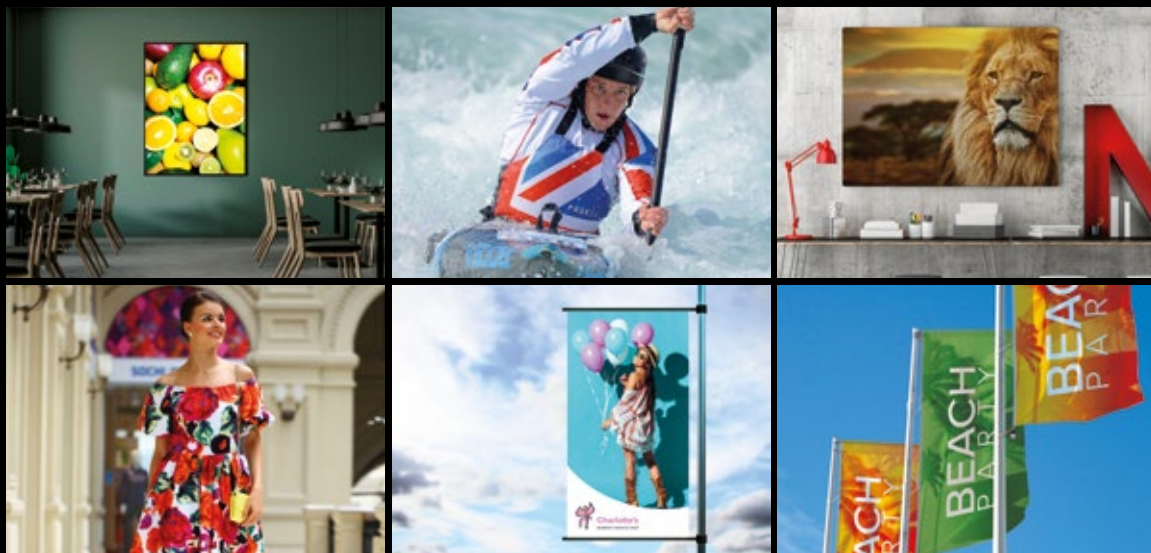
RT-640M



 Roland

STAMPANTE SUBLIMATICA MULTIFUNZIONE. STAMPA SU CARTA TRANSFER E DIRETTAMENTE SU TESSUTO.

Texart RT-640M è una stampante sublimatica multifunzione di grande formato, progettata intelligentemente per permettere la stampa sia su carta transfer che direttamente su tessuto con un unico dispositivo dal costo accessibile. RT-640M è la scelta migliore per lavorazioni veloci e produzione on-demand, fornisce il massimo della flessibilità, versatilità e un'eccezionale qualità di stampa. Perché scegliere tra una stampante sublimatica diretta o indiretta quando puoi averne una che ti permette di fare entrambe le cose?



STAMPA
DIGITALE
SU CARTA

• CALANDRA
• PRESSA
• ASPIRATORE 3D



Oggetti 3D



Merce
Promozionale



Moda



Superfici rigide



Equipaggiamento
Sportivo



Costumi

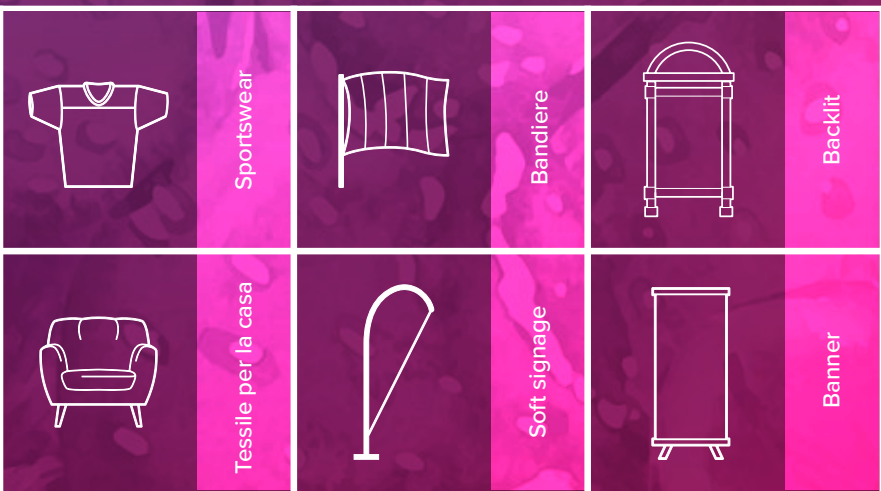


Texart RT-640M



**STAMPA
DIGITALE
DIRETTA SU
TESSUTO**

• CALANDRA
• FORNO



Stampa Diretta e Trasferimento Digitale

Le esclusive capacità di RT-640M consentono di stampare direttamente su tessuti a base poliestere nonché su carta transfer a sublimazione, utilizzando lo stesso inchiostro e lo stesso RIP. Non c'è nessun altro dispositivo nella sua classe in grado di farlo. Utilizza inchiostri a sublimazione Texart appositamente formulati e il software RIP Ergosoft Roland Edition 2, leader del settore (incluso). È sufficiente aggiungere un sistema di sublimazione post-stampa (ad esempio una termopressa, una calandra, un forno 3D o un forno riattivatore), per avere tutto il necessario per entrare nel redditizio mondo della stampa tessile.

Sempre in tensione e senza distorsioni.

RT-640M è equipaggiata con un sistema di rulli anteriori regolabili, per garantire una produzione stabile e ininterrotta. Con un sistema di riavvolgimento dei supporti offre anche un tensionamento senza distorsioni. Grazie ad un canale di raccolta inchiostro, interno alla stampante, RT-640M permette di stampare perfettamente su materiali sottili come voile o flag. I risultati sono stampe dettagliate, precise e accurate, avvolte perfettamente sul riavvolgitore e pronte per la fissazione.

4 colori CYMK

Alta Velocità (540x360/2PASS)	32.6 mq/hr
Produzione (540x360/3PASS)	22.0 mq/hr
Standard (360x720/4PASS)	16.0 mq/hr
Alta Qualità (720x720/8PASS)	8 mq/hr

8 colori CYMKcLmLyOrViFpFy

Alta Velocità (540x360/4PASS)	16 mq/hr
Produzione (540x360/6PASS)	10.7 mq/hr
Standard (360x720/8PASS)	8 mq/hr
Alta Qualità (720x720/12PASS)	5.4 mq/hr

Una vasta gamma di materiali

RT-640M consente di stampare su una grande varietà di materiali e oggetti diversi.

Usando il metodo di trasferimento indiretto (con la carta) puoi stampare su tessuti in poliestere, poliestere/cotone*, LYCRA®, nylon, superfici trattate e metalli pretrattati.

Per la stampa diretta è disponibile una grande varietà di tessuti in poliestere pretrattati mono e bifacciali come flag in poliestere, mesh, backlit, voile, block out e banner.

Colori vividi, sfumature morbide e immagini super nitide.

RT-640M utilizza inchiostro appositamente formulato Roland Texart SBL3 in pouche da 1000cc. Oltre a una sorprendente vivacità dei colori, una robusta lavabilità e una produzione di alta qualità su una vasta gamma di materiali, offre tempi rapidi di asciugatura e velocità di trasferimento.

Disponibile in 4 colori (CMYK) e 8 colori (CMYKcLmOrVi) l'inchiostro Texart produce colori vivaci con neri intensi e dettagli nitidi. Nella configurazione ad 8 colori, l'aggiunta di inchiostro arancione e viola offre una gamma di colori estremamente ampia con rossi brillanti, aranci intensi e viola scuri, mentre Ciano Light e Magenta Light offrono gradazioni omogenee e tonalità della pelle delicate. L'inchiostro Texart è disponibile anche in Rosa Fluorescente e Giallo Fluorescente, in grado di produrre centinaia di colori vivaci e tonalità pastello per abbigliamento sportivo alla moda, decor e insegne accattivanti.

RIP ErgoSoft Roland Edition 2

Sviluppato per integrarsi perfettamente con Roland RT-640M, ErgoSoft Roland Edition 2 combina strumenti intuitivi per la modifica delle immagini e per la produzione, ampia gestione del colore e funzioni avanzate per il flusso di lavoro che consentono agli utenti di eseguire più lavorazioni con scarti minimi e massimi risultati. ErgoSoft Roland Edition 2 offre un motore PDF per tempi di RIP e processi più veloci (fino al 40% più veloce), un processo di profilazione semplificato per set di inchiostri a 8 colori, la possibilità di creare o importare Color Book (Inclusi FOGRA e Pantone®) e molte altre funzionalità progettate per ottimizzare automaticamente la produzione.



Texart RT-640M



ErgoSoft RIP
Roland Edition 2
High Fidelity RIP Solution



Texart ink



Specifiche Tecniche		
Tecnologia di stampa		Piezoeltrica a getto d'inchiostro
Media	Larghezza	da 259 a 1625 mm
	Spessore	Max. 1 mm
	Diametro esterno del rotolo	Max. 210 mm
	Peso del rotolo	Max. 40 kg
	Diametro interno del rotolo*1	76.2 mm o 50.8 mm
Larghezza di stampa*2		Max. 1615 mm
Inchiostri	Tipo	Texart, pouche da 1000 cc
	Colori	4 colori (Ciano, Magenta, Giallo, Nero) 8 colori (Ciano, Magenta, Giallo, Nero, Light Ciano, Light Magenta, Arancio, Viola) 8 colori (Ciano, Magenta, Giallo, Nero, Rosa Fluorescente, Giallo Fluorescente, Arancio, Viola) (A scelta tra le opzioni CMYK+LcLmOrVi e CMYK+OrViFpFy)
Risoluzione di stampa (dots per inch)		Max. 1440 dpi
Accuratezza di distanza*3		Errore inferiore a $\pm 0,3\%$ della distanza percorsa o $\pm 0,3$ mm, qualunque sia maggiorer
Connettività		Ethernet (10BASE-T/100BASE-TX, switching automatico)
Funzione risparmio energetico		Funzione di sospensione automatica
Requisiti di alimentazione		AC da 100 a 120 V $\pm 10\%$, 1,5 A, 50/60 Hz
Consumi	In funzione	Approx. 140 W
	Sleep mode	Approx. 31 W
Livello di emissione acustica	In funzione	62 dB (A) o meno
	In standby	49 dB (A) o meno
Dimensioni (con stand)		2650 (L) x 795 (P) x 1600 (A) mm
Peso (con stand)		160 kg
Ambiente operativo	Acceso	Temperatura: da 18 a 25°C, Umidità: da 35 a 65% RH (in assenza di condensa)
	Spento	Temperatura: da 15 a 30°C, Umidità: da 20 a 80% RH (in assenza di condensa)
Accessori inclusi		Software RIP, sistema riavvolgitore, stand esclusivo, cavo di alimentazione, media clamps, portarotolo, Manuale d'uso, etc.
Software		Per la configurazione a 4 colori a scelta tra VersaWorks 6 o ErgoSoft Roland Edition 2 Per la configurazione ad 8 colori ErgoSoft Roland Edition 2

*1 Il porta rotolo di questa macchina è designato esclusivamente a rotoli di carta con un diametro di 76,2mm di diametro. Per utilizzare rotoli da 50,8mm sono necessarie flange opzionali.

*2 La lunghezza della produzione è soggetta alle limitazioni del programma.

*3 Tipi di Materiali: Materiali specifici di Roland DG Corporation. Temperatura: 25°C, Umidità: 50%. I rotoli devono essere caricati correttamente. Esclusa espansione/contrazione del materiale. Tutte le correzioni o le funzioni di regolazione di questa macchina sono state eseguite correttamente. Print travel: 1 m.

Roland si riserva il diritto di apportare modifiche alle specifiche, ai materiali o agli accessori senza preavviso. La produzione effettiva può variare. Per una qualità ottimale della produzione, può essere necessaria una manutenzione periodica a componenti critici. Si prega di contattare il proprio rivenditore Roland per i dettagli. Nessuna garanzia è implicita se non espressamente indicata. Roland non sarà responsabile per eventuali danni accidentali o consequenziali, prevedibili o meno, causati da difetti di tali prodotti. PANTONE® è proprietà di Pantone LLC. Tutti gli altri marchi sono di proprietà dei rispettivi proprietari. La riproduzione o l'uso di materiale protetto da copyright è regolato dalle leggi locali, nazionali e internazionali. I clienti sono responsabili per l'osservanza di tutte le leggi applicabili e sono responsabili per qualsiasi violazione. Roland DG Corporation ha concesso in licenza la tecnologia MMP dal Gruppo TPL.

Inchiostri		
Modello		Descrizione
Texart ink	SBL3-CY	Ciano, 1000cc
	SBL3-MG	Magenta, 1000cc
	SBL3-YE	Giallo, 1000cc
	SBL3-BK	Nero, 1000cc
	SBL3-LC	Ciano Light, 1000cc
	SBL3-LM	Magenta Light, 1000cc
	SBL3-OR	Arancio, 1000cc
	SBL3-VI	Viola, 1000cc
	SBL3-FP	Rosa Fluorescente, 1000cc
	SBL3-FY	Giallo Fluorescente, 1000cc

VersaWorks 6 Requisiti di sistema	
Sistema Operativo	Windows® 10 (32/64-bit) Windows® 8/8.1 (32/64-bit) Windows® 7 Ultimate/Professional (32/64-bit)
CPU	Intel® Core™ 2Duo, 2.0 GHz o superiore raccomandato
RAM	2 GB o superiore raccomandato
Scheda Video e monitor	Risoluzione 1280 x 1024 o superiore raccomandata
Spazio libero HD	40 GB o superiore raccomandato
Lettore ottico	DVD-ROM
Altro	Connessione Internet raccomandata

Ergosoft Roland Edition 2	
Sistema operativo	Windows® 10 (32/64-bit) Windows® 8/8.1 (32/64-bit) Windows® 7 Professional (32/64-bit) Windows® 7 Home (32/64-bit)
CPU	Intel® Core™ i3; 3 GHz o superiore raccomandato
RAM	8 GB o superiore raccomandato
Scheda Video e monitor	Risoluzione 1600 x 900 o superiore raccomandata
Spazio libero HD	100 GB o superiore raccomandato