

KOMBO SD⁺ & SDC⁺ SERIES

SISTEMA DA TAGLIO
AUTOMATICO CON
SISTEMA INTEGRATO CAD-CAM

KOMBO SERIES CON SEEKER SYSTEM SEMPLICITÀ A VISTA D'OCCHIO

Una serie completa di plotter KOMBO per il taglio e la finitura automatica dedicata alle nuove esigenze della **stampa digitale, cartotecnica, segnaletica e cartellonistica**. Frutto di oltre 25 anni di esperienza costruttiva e innovazione tecnologica italiana, i sistemi **Elitron** sono equipaggiati con **carrello multi-utensile** combinato per taglio, fresatura, cordonatura e intaglio. Adatti sia a piccole tirature che a produzioni complesse, possono far fronte alle richieste del mercato con la massima **versatilità** e non deludono in termini di **produttività** e **automazione**. I sistemi KOMBO sono gli unici che possono essere equipaggiati con il sistema di visione **Seeker System™** per il riconoscimento automatizzato delle immagini stampate. Un **brevetto esclusivo Elitron** grazie al quale si riducono sensibilmente tempi e costi legati all'intero processo produttivo. La **sicurezza dell'operatore** è garantita da dispositivi all'avanguardia che si attivano in caso di ostacolo nella fase di lavorazione.

CARATTERISTICHE PRINCIPALI

Carrello multi-utensile per taglio, cordonatura e fresatura di materiali fino a **120 mm di spessore**

Pre-setting automatico degli utensili

Sistema integrato brevettato **Seeker System™** per rilevazione automatica di immagini stampate e crocini

Possibilità di lavorare **materiali diversi nella stessa sessione di lavoro**

Velocità fino a 102 mt/min, accelerazione 1,4 G

Sistema di videoproiezione per **ottimizzazione materiale e recupero sfridi**

Sistemi di movimentazione di **alta precisione**

Piano di lavoro suddiviso in 40 settori di aspirazione concentrata, per una **massima tenuta del materiale sul piano di lavoro**

Robusta struttura in acciaio

Compatibile con **Industria 4.0**

Doppia area di lavoro configurabile

KOMBO SDC+

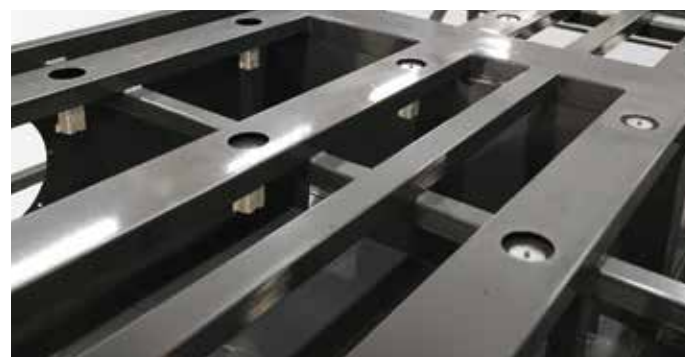


AREA DI LAVORO
3100 x 2000 MM

Il sistema da taglio KOMBO è disponibile anche nella versione con tappeto conveyor, ed è equipaggiabile con:

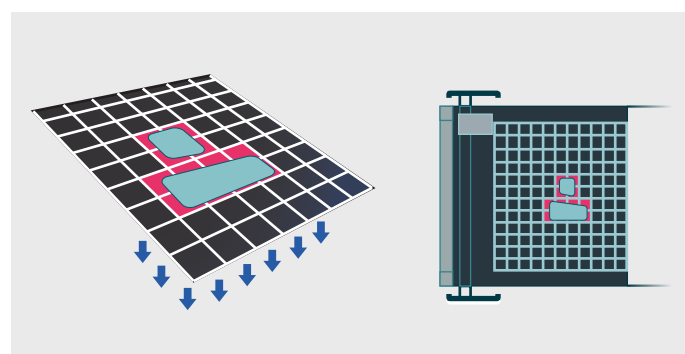
- **sistema di alimentazione** per materiali in rotolo
- **pinza di bloccaggio** per il corretto avanzamento dei materiali più difficili
- **tavolo di scarico sincronizzato** per la raccolta del materiale tagliato.

Kombo SERIES - Libertà a lavoro



Corpo macchina

Sinonimo di **affidabilità che dura nel tempo**, il corpo macchina è realizzato in singolo blocco di solido acciaio. La trave non flette e non vibra e garantisce stabilità nelle lavorazioni. **Tecnica e design 100% Made in Italy.**



Piano aspirante

Ottima qualità di finitura grazie al perfetto **bloccaggio del materiale**. L'area di taglio è suddivisa in **40 settori** che si attivano e disattivano automaticamente in base alla presenza del materiale, concentrando l'aspirazione solo dove serve.



Testa multiutensile

Massima flessibilità ad ogni lavorazione grazie alla testa di taglio equipaggiata **fino a 5 utensili contemporaneamente**. Inoltre le potenti funzionalità software permettono di **lavorare anche materiali diversi nella stessa sessione di lavoro**.



Spessori differenti

Velocità nel rispondere con **efficacia** alle richieste dei clienti ed estrema **versatilità** nelle lavorazioni di materiali **fino a 120 mm di spessore** con settaggio rapido dell'utensile in relazione all'altezza del pannello da tagliare.



Fresatura 3D

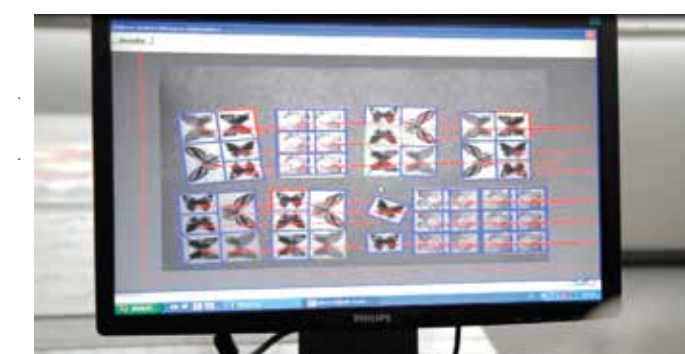
Tramite software **eliCNCInterface** che lavora su **3 gli assi interpolati (x,y,z)**, avviene l'importazione, la lettura e la **conversione del file ISO 3D in percorso di taglio**. Questo sistema consente una fresatura 3D precisa, rapida e fluida di vari materiali come PVC, legno, schiuma, UREOL, ecc. .



Seeker System PRO

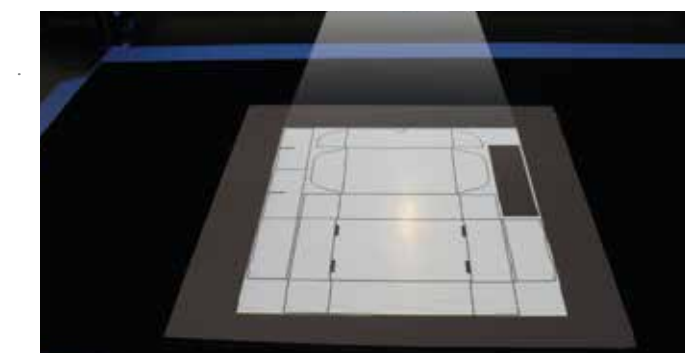
Brevetto esclusivo Elitron

Sistema di **riconoscimento completamente automatico delle immagini stampate** senza vincoli di posizionamento dei pannelli sul piano.



Stressless Working Technology

Ottimizzazione della resa tramite la nuova tecnologia **Stressless Working Technology** che proiettando **le fustelle virtuali** sul materiale, consente all'operatore di lavorare in modo veloce e sicuro, con notevole **risparmio di materiale** e **contenimento dei costi** grazie alla possibilità di riutilizzo dei materiali di scarto.



Motori performanti

La versione **PLUS** è la più esclusiva per **velocità** di finishing, offre **migliori prestazioni** con **aumento della produttività** grazie a velocità di 102 mt/min, e accelerazione di 1,4 G.



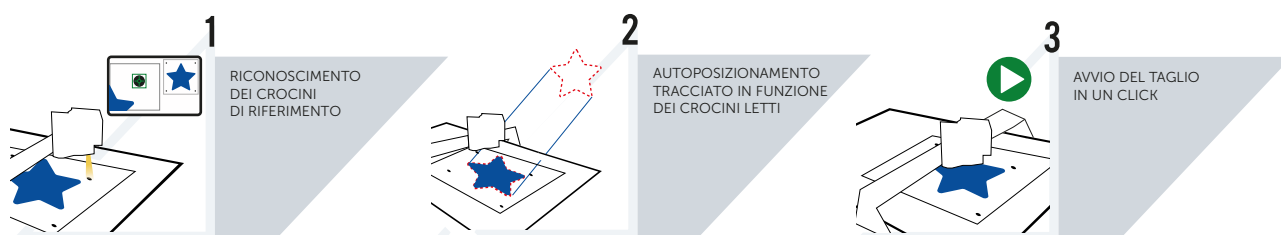
Seeker System

Taglio netto ai tempi di lavorazione



Innovativo sistema di visione che identifica autonomamente la posizione dei punti di riferimento di stampa sui materiali. Questa tecnologia **consente di posizionare con precisione il tracciato di taglio sul materiale stampato.**

Ciò avviene grazie al sistema di rilevamento alloggiato all'interno della testa di taglio che riconosce i crocini di registro e li utilizza per sincronizzare e gestire il percorso dell'utensile.

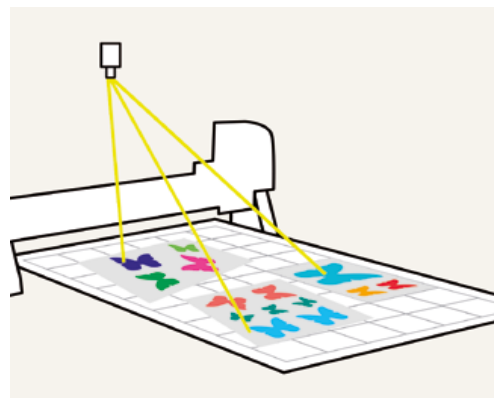


Seeker PRO aumenta la produttività ad ogni singolo ciclo di lavoro

Una telecamera e un potente software di image processing consentono di scannerizzare l'area di taglio, **riconoscere le immagini stampate e caricare dall'archivio i corrispondenti file di taglio, il tutto in maniera automatica.**

Con Seeker PRO è inoltre possibile lavorare contemporaneamente materiali differenti (pvc espanso, vinile, materiali compositi, ecc.) **senza più vincoli di posizionamento** dei pannelli sul piano.

In questo modo l'operatore è libero di soddisfare più commesse, dedicarsi ad altre attività di programmazione mentre la macchina effettua le lavorazioni.



Messa a registro

Una volta selezionata l'immagine da sagomare, la seconda telecamera installata sulla testa di taglio, **ricerca e rileva automaticamente la posizione dei riferimenti di stampa**, verifica la **corrispondenza** tra il tracciato di taglio e l'immagine stampata e **corregge eventuali deformazioni e distorsioni.**



UTENSILI VERSATILITÀ IN TESTA

Linea completa di utensili facilmente configurabili in base al materiale da lavorare, con sistema di pre-setting automatico.

- Testa di taglio a lama fissa o oscillante, elettrica e/o pneumatica
- Modulo elettromandrino fresa da 1 kW con cambio utensile manuale o tramite pulsante ad iniezione pneumatica (semiautomatico)
- Modulo elettromandrino fresa da 3 kW con cambio utensile semiautomatico
- Modulo elettromandrino fresa da 3 kW con cambio utensile automatico a 4 posizioni
- Cordonatori con differenti diametri e profili
- Kiss-Cutting (lama mezzo taglio)
- Lama a 45° (disponibili anche altre angolazioni di taglio)
- Lama Cut & Crease
- Lama Circolare
- Modulo di scrittura
- Puntatore laser



Possibilità di implementare il nuovo carrello multi-utensile con gruppi **lama e fresa ad assi verticali indipendenti, elettromandrino 3kW, 50.000 rpm** di potenza e cambio utensile **automatico a 4 posizioni** integrate nel sistema e gestite da sw.

MATERIALI FLESSIBILITÀ A TUO SUPPORTO

Possibilità di tagliare un'ampia varietà di materiali effettuando la finitura della sagoma con estrema precisione.

- | | |
|---------------------|----------------------------|
| • Forex | • Re-board |
| • Dibond | • Carta e cartoni |
| • PVC | • Ondulati |
| • Materie plastiche | • Espansi fino a 120 mm |
| • Pellicole | • ... e tanti altri ancora |
| • Tessuti | |

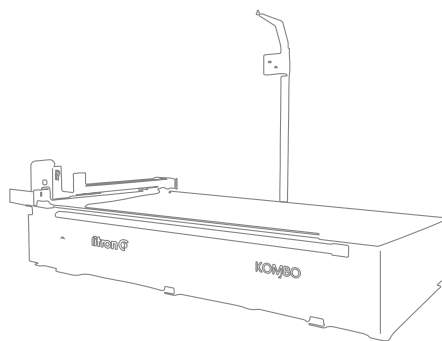


APPLICAZIONI LA MATERIA PRENDE FORMA

Nessun limite alla tua produttività. Grazie alla straordinaria flessibilità della serie KOMBO puoi soddisfare le più diversificate richieste dei tuoi clienti.

- | | |
|--------------------------------|---------------------------------|
| • Packaging | • Scatole per spedizione |
| • Espositori per punti vendita | • Loghi a rilievo |
| • Contenitori trasparenti | • Pannelli per stand fieristici |
| • Banner pubblicitari | • Bandiere promozionali |
| • Cartelle | • Supporti per brochure |
| • Raccoglitori | • ... e tanti altri ancora |





SCHEMA TECNICA

	KOMBO SD+ 16.20		KOMBO SD+ 32.20 KOMBO SDC+ 32.20		KOMBO SD+ 32.16 KOMBO SDC+ 32.16		KOMBO SD+ 40.25	
	Standard	Video-proiezione*	Standard	Video-proiezione*	Standard	Video-proiezione*	Standard	Video-proiezione*
Versione								
Area lavoro (mm)	1600 x 2000		3200 x 2000		3200 x 1600		4000 x 2500	
Settori di aspirazione piano di lavoro (N)	20		40		32		60	
Disponibile con piano conveyor	-		Si		Si		-	
Ingombro macchina piano fisso (mm)	2850 x 2400	2850 x 2500	4350 x 3000		4350 x 2600		5260 x 3450	6180 x 6450
Ingombro macchina piano conveyor (mm)	-		4500 x 3000		4500 x 2600		-	
Altezza macchina (mm)	1600	2650**	1500	3500***	1500	3500***	1460	2900***
Altezza piano di lavoro (mm)	900		900		900		900	
Peso macchina piano fisso (kg)	2100	2300	2700	3000	2500	2800	4650	4950
Peso macchina piano conveyor (kg)	-		3000	3300	2700	3000	-	
Alimentazione elettrica con elettromandrino 1 kW	400V 50/60Hz 14kW		400V 50/60Hz 14kW		400V 50/60Hz 14kW		400V 50/60Hz 14kW	
Alimentazione elettrica con elettromandrino 3 kW	400V 50/60Hz 17kW		400V 50/60Hz 17kW		400V 50/60Hz 17kW		400V 50/60Hz 17kW	
Alimentazione pneumatica	8/10 bar 800 l/min		8/10 bar 800 l/min		8/10 bar 800 l/min		10 bar 600l/min	

* Optional

** Se previsto il Seeker System PRO, l'altezza è di 3250 mm

*** Se previsto il Seeker System PRO, l'altezza è di 3360 mm

Pesi e misure riportate nella tabella sono indicativi

Le caratteristiche tecniche riportate in tabella possono subire aggiornamenti e modifiche a causa di eventuali miglioramenti ed evoluzioni tecnologiche dei sistemi

