

KOMBO TH

SOLUZIONE
DI TAGLIO DIGITALE
A DOPPIA TESTA



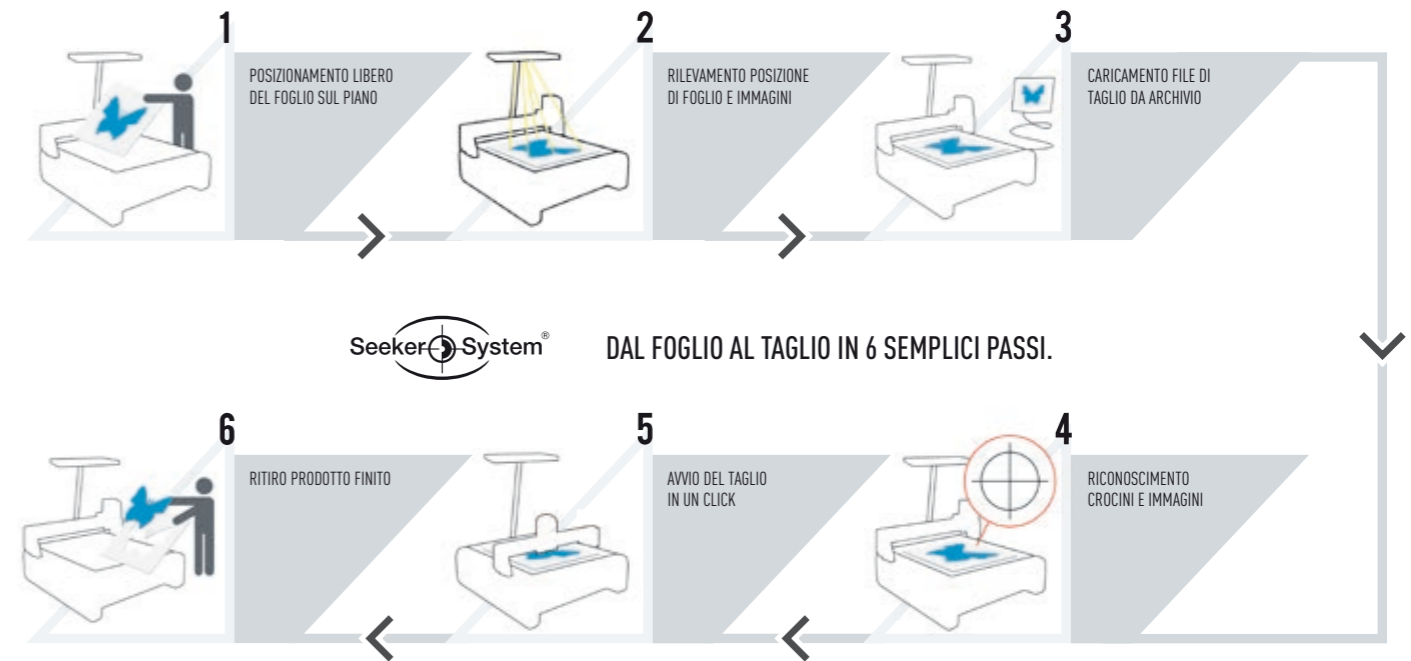
Elitron 
ROBOTIC CUTTING INTELLIGENCE

KOMBO TH. DOPPIA TESTA, DOPPIA PRODUTTIVITÀ.

Kombo TH è il sistema di taglio a piano fisso con **doppia testa indipendente** nato per soddisfare le esigenze di chi deve far fronte ad elevati carichi produttivi e pretende il massimo in termini di performances di taglio. Grazie al software **Twin Cut** il carico di lavoro di ciascuna testa di taglio viene bilanciato ed ottimizzato in modo da **ridurre al minimo i tempi di produzione**. Attraverso l'utilizzo di movimentazioni di precisione il sistema garantisce finiture dalla massima precisione. Tecnologia e know-how made in Italy al servizio della produttività.

BENEFICI PRINCIPALI

- Elevata produttività grazie alla doppia testa di taglio
- Avvio taglio facile e veloce grazie al Seeker System
- Ottimizzazione utilizzo del materiale grazie alla Videoproiezione
- Lavorazioni multi-materiale grazie al carrello multi utensile
- Perfetta tenuta del materiale grazie all'aspirazione settorializzata dinamica



Kombo TH

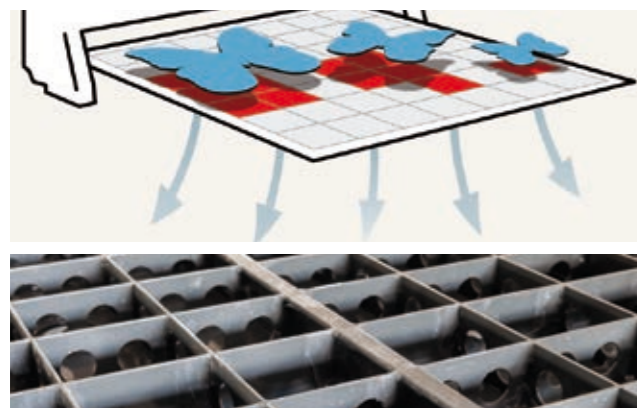


Videoproiezione

Sistema di videoproiezione ad alta risoluzione per una prototipazione rapida ed efficiente. Con un click si posizionano le fustelle virtuali delle sagome in modo libero o automatico, **sfruttando al massimo il materiale, evitando gli sprechi e riutilizzando eventuali sfridi.**

Piano di lavoro

Robusta struttura in acciaio alveolare con **40 settori di aspirazione concentrata dinamicamente** solo dove lavora la testa di taglio per un **perfetto bloccaggio** del materiale e una **finitura qualitativamente migliore** anche sui pezzi di piccole dimensioni.



Corpo macchina

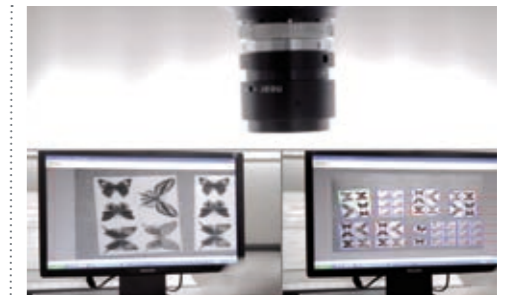
Garanzia di planarità costante grazie alla struttura in **solido acciaio monoblocco** che assicura una maggior resistenza alle oscillazioni e una più lunga vita utile della macchina.

Doppia testa multi-utensile



Due teste indipendenti con **carrello multiutensile** con pre-setting automatico. Possono montare **fino a 5 utensili** e lavorare anche **più materiali contemporaneamente** garantendo la massima flessibilità operativa.

Seeker System



Sistema di visione brevettato da Elitron. Consente all'operatore di **posizionare liberamente uno o più fogli** sul piano (o più lavori) senza riferimenti obbligatori. Il sistema automaticamente scansiona l'area di lavoro, **riconosce le immagini stampate**, carica i files di taglio e inizia il processo di finitura nel tempo di un click.



Workstation

Indipendente e **comoda** postazione operativa per un controllo totale del ciclo produttivo.

UTENSILI

Linea completa di utensili facili da configurare per specifiche lavorazioni.

- Testa di taglio a lama fissa o oscillante, elettrica e/o pneumatica
- Modulo elettromandrino fresa
- Cordonatori con differenti diametri fino a 100 mm
- Kiss cutting
- Lama a 45° (disponibili con altre angolazioni di taglio)
- Modulo penna
- Puntatore laser



MATERIALI

Ampia gamma di materiali supportati per il taglio e la finitura di precisione.

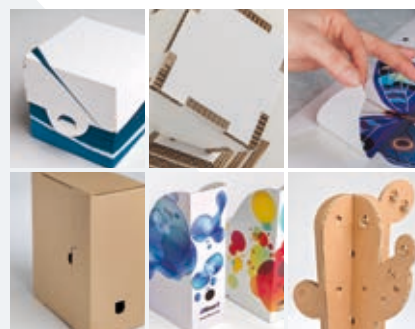
- Forex
- Dibond
- PVC
- Materie plastiche
- Pellicole
- Re-board
- Carta
- Cartoni
- Ondulati
- Plexiglas
- Tanti altri materiali



APPLICAZIONI

Infinite possibilità realizzative per la cortotecnica e la comunicazione visiva.

- Packaging
- Espositori punti vendita
- Contenitori trasparenti
- Banner pubblicitari
- Cartelle
- Raccoglitori
- Scatole per spedizione
- Loghi a rilievo
- Pannelli stand fieristici
- Bandiere promozionali
- Supporti per brochure
- Tante altre applicazioni



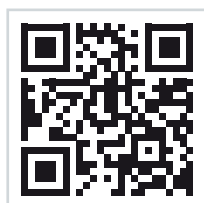
SCHEDA TECNICA

KOMBO TH 31.20

Versione	Standard	Con video proiezione *
Area lavoro (mm)	3150 x 2050	
Settori di aspirazione piano di lavoro	40	
Ingombro macchina (mm)	5310 x 2870	5800 x 3250
Altezza macchina (mm)	1600	3800
Altezza piano di lavoro (mm)	900	
Alimentazione elettrica	Trifase 400V 50Hz 17 Kw	
Alimentazione pneumatica	8/10 bar 1600 l/min	

* Opzione.

Le caratteristiche tecniche riportate in tabella possono subire aggiornamenti e modifiche a causa di eventuali miglioramenti ed evoluzioni tecnologiche dei sistemi.



ELITRON IPM srl

Viale I Maggio, 42
63813 Monte Urano (FM)-Italy.

+39 0734.842221
elitron@elitron.com
www.elitron.com

Elitron
ROBOTIC CUTTING INTELLIGENCE