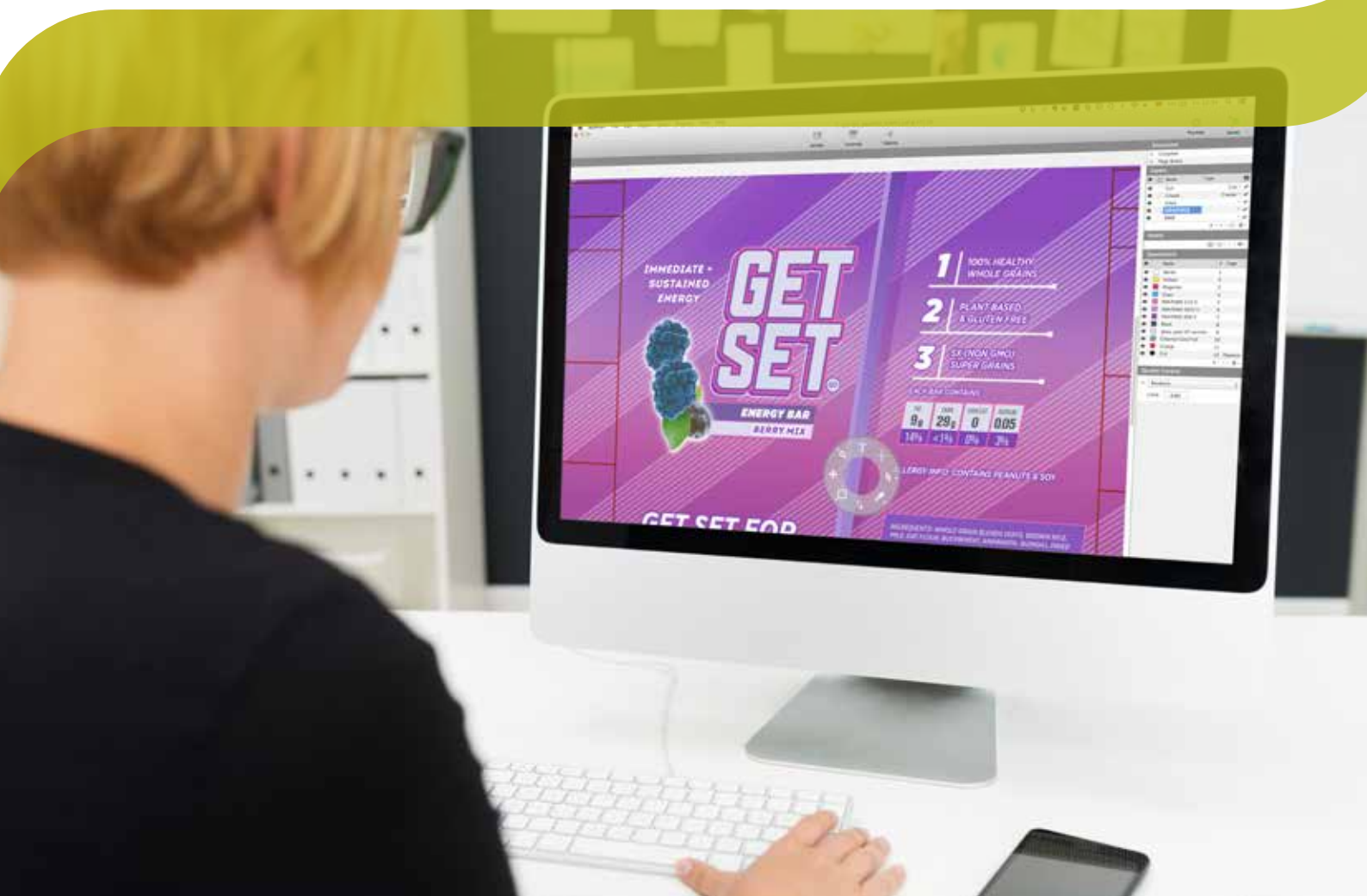


# L'editor PDF di nuova generazione



ArtPro+ è l'editor PDF di nuova generazione per la pre stampa di imballaggi che raccoglie l'eredità di standard di settore come ArtPro e PackEdge.

# Editor di pre stampa nativo per il formato PDF



I percorsi di navigazione consentono di visualizzare informazioni sugli oggetti di un gruppo.

ArtPro+ è l'editor PDF nativo per la pre-stampa di imballaggi. Grazie ad ArtPro+ è possibile lavorare direttamente su file PDF sfruttando una vasta gamma di funzionalità di elaborazione che permettono di predisporre la grafica per la stampa.

ArtPro+ apre file PDF normalizzati e importa file ArtPro, salvando metadati come le informazioni sui codici a barre o sulla retinatura. ArtPro+ è ovviamente conforme ai più recenti standard PDF per gli imballaggi, tra cui ISO 19593-1.

## Massima rapidità

ArtPro+ si basa su un'innovativa architettura a 64 bit che consente di leggere e riprodurre contenuti PDF a velocità eccezionale e con una precisione senza confronti.

## Interfaccia innovativa: tutti gli strumenti in un solo movimento

La rinnovata interfaccia utente di ArtPro+ semplifica al massimo la pre stampa. Un selettore a rotella, che funziona come una bussola, offre accesso immediato a tutti gli strumenti necessari.

Grazie all'intuitiva interfaccia utente è possibile eseguire complesse operazioni di elaborazione senza alcuna formazione intensiva.

## Meno errori grazie a software integrati

ArtPro+ abbatte notevolmente il rischio di errori, in particolare se abbinato ad altre soluzioni di pre stampa a marchio Esko, ad esempio Color Engine, Automation Engine e Imaging Engine.



# Strumenti intelligenti per incrementare la produttività

## Adattamento della grafica in arrivo

Modificare ritagli, maschere, trasparenze e metodi di fusione non è mai stato così facile. Grazie a strumenti di selezione ed elaborazione intelligenti, ArtPro+ consente di visualizzare gli oggetti grafici e le relative proprietà, e di accedervi con facilità.

Le intuitive finestre di ispezione per colori e sfumature permettono di analizzare e modificare riempimenti, tratti e sfumature in modo efficiente.

## Riconoscimento del testo

ArtPro+ riconosce gli oggetti testuali in un file PDF e li riunisce in pratiche caselle di testo.

## Codici a barre

ArtPro+ offre la maggior parte dei tipi di codici a barre utilizzati nel settore, tra cui quelli conformi a GS1.

## Creazione di sormonti

Instant Trapper è un plug-in di ArtPro+ che unisce la facilità d'uso di uno strumento per la creazione manuale di sormonti alla velocità di un approccio automatizzato alla creazione di sormonti. L'utente crea un sormonto semplicemente spostando un colore nell'altro. ArtPro+ ripete questa operazione per tutti i contorni restanti e con gli stessi attributi. In questo modo è possibile creare sormonti in pochi minuti.

## Retinatura

ArtPro+ consente di applicare retini basati su oggetti per migliorare la qualità di stampa, lavorando su file PDF normalizzati o su nuovi PDF in arrivo. ArtPro+ offre tutta una serie di strumenti basati sulle forme dei punti di Imaging Engine e personalizzate. L'esclusiva funzione di visualizzazione dei retini migliora notevolmente il controllo della qualità di retinatura.



È possibile generare automaticamente pannelli informativi relativi ai lavori grazie ai crocini dinamici.



Le caselle di testo vengono riconosciute in automatico per consentire l'adattamento dinamico del testo durante la digitazione.



# Qualità ineguagliabile

## Strumenti per il controllo della qualità di pre stampa

Tramite le modalità di visualizzazione intelligente il professionista della pre stampa riesce a evitare errori prima di produrre le lastre:

- ArtPro+ contrassegna con chiarezza le violazioni delle aree di comparsa di punti e i limiti di copertura della superficie totale (TAC).
- Lo strumento per il confronto dei documenti corregge gli errori e modifiche indesiderate nella nuova versione del file.
- Livelli dedicati prevengono conflitti tra informazioni progettuali e tecniche, evitando ad esempio la foratura dei tracciati di fustella o aree verniciate contenenti un metodo di fusione.

## Ampio supporto dei colori

ArtPro+ si avvale di veri dati cromatici spettrali, garantendo colori sempre fedeli e di qualità eccezionale. Con tutte queste informazioni incorporate nel documento PDF, ArtPro+ esegue una ricerca nel sistema per individuare i profili ICC disponibili per la stampante. In questo modo è possibile scambiare PDF in modo efficace.

## Compatibilità con più piattaforme e con vari formati di file

ArtPro+ consente di aprire qualsiasi risorsa di imballaggio in formato PDF, PDF normalizzato o ArtPro sia su Mac che su PC.



Comparsa di punti

Controllo della qualità di pre stampa

<b>Belgium</b>	Kortrijksesteenweg 1095, 9051 Gent   Tel. +32 9 216 92 11   <a href="mailto:info.eur@esko.com">info.eur@esko.com</a>
<b>USA</b>	8535 Gander Creek Drive, Miamisburg, OH 45342   Tel. +1 937 454 1721   <a href="mailto:info.usa@esko.com">info.usa@esko.com</a>
<b>Brasil</b>	Rua Professor Aprígio Gonzaga, 78, 10º andar - São Paulo, SP, 04303-000   Tel. +55 11 5078 1311   <a href="mailto:info.la@esko.com">info.la@esko.com</a>
<b>Singapore</b>	8 Changi Business Park Ave 1, UE BizHub East #07-51, South Tower, 486018   Tel. +65 6420 0399   <a href="mailto:info.asp@esko.com">info.asp@esko.com</a>
<b>Japan</b>	Telecom Center Building, West Wing 6F, 2-5-10, Aomi, Koto-ku, Tokyo, 135-0064   Tel. +81 (3) 5579 6247   <a href="mailto:info.japan@esko.com">info.japan@esko.com</a>
<b>China</b>	Floor 6, Building 1, 518 Fuquan North Road, Changning District, Shanghai, P.R.C, Zip Code: 200335   Tel. +86 21 3279 6555   <a href="mailto:info.china@esko.com">info.china@esko.com</a>